



Auktionshaus Huber

## ONLINE - GLEISBAU - AUKTION

Im Auftrag und auf Rechnung unserer Auftraggeber versteigern wir online

---

Zuschläge ab Do., 24. April 2014 u. Fr., 25. April  
2014, ab 10.00 Uhr auslaufend

---

die modernen u. gepflegten Gleisbau-Maschinen aus dem Bestand der Fa. WALTHELM,  
u. im Zusatzauftrag



lagernd in  
91278 Pottenstein, Am langen Berg 2 (GERMANY)



## ONLINE - GLEISBAU - AUKTION

Im Auftrag und auf Rechnung unserer Auftraggeber versteigern wir online

Zuschläge ab Do., 24. April 2014 u. Fr., 25. April 2014, ab 10.00 Uhr auslaufend

die modernen u. gepflegten Gleisbau-Maschinen aus dem Bestand der Fa. WALTHELM,



lagernd in  
91278 Pottenstein, Am langen Berg 2 (GERMANY)



Versteigerungsort / Auctions place	ONLINE - <a href="http://www.auktionen-huber.de">www.auktionen-huber.de</a>
Versteigerungstermin / Auctions Date	09.04.2014
Besichtigung / Inspection	91278 Pottenstein, Am langen Berg 2 (GERMANY) am Dienstag, 23. April 2014, von 9.00 Uhr bis 17.00 Uhr Pos. 1243 bis 1268 - andere Besichtigungsorte (Siehe Pos. 1243 bis 1268)
Zahlung / Payment	Der Rechnungsbetrag ist nach Rechnungserhalt sofort per Überweisung fällig.
Abholung / Collecting	Dienstag, 5. Mai 2014 bis Donnerstag, 8. Mai 2014, jeweils von 8.00 bis 17.00 Uhr Freitag, 9. Mai 2014, von 8.00 bis 12.00 Uhr

1100	1	Kraftstopfer, Fabr. Wacker, Typ: BH 22, Bj: 2006, Ser.-Nr.: 1700067, Gew.: ca. 23 kg, m. Benzinmotor, Motorleistung: ca. 2 kW	1122	1	Gleis-Schlagschrauber, Fabr. GEISMAR, Typ: MIW.2, Bj: 2012, Ser.-Nr.: 174166074, m. Motor, Fabr. Stihl, Typ: MS 290
1101	1	Kraftstopfer, Fabr. Wacker, Typ: BH 22, Bj: 2003, Ser.-Nr.: 1424897, Gew.: ca. 23 kg, m. Benzinmotor, Motorleistung: ca. 2 kW	1123	1	Gleis-Schlagschrauber, Fabr. GEISMAR, Typ: MIW.2, Bj: 2012, Ser.-Nr.: 174166081, m. Motor, Fabr. Stihl, Typ: MS 290
1102	1	Kraftstopfer, Fabr. Wacker, Typ: BH 22, Bj: 2001, Ser.-Nr.: 1288638, Gew.: ca. 23 kg, m. Benzinmotor, Motorleistung: ca. 2 kW	1124	1	Gleis-Schlagschrauber, Fabr. GEISMAR, Typ: MIW.2, Bj: 2012, Ser.-Nr.: 174166099, m. Motor, Fabr. Stihl, Typ: MS 290
1103	1	Kraftstopfer, Fabr. Wacker, Typ: BH 22, Bj: 2007, Ser.-Nr.: 1793739, Gew.: ca. 23 kg, m. Benzinmotor, Motorleistung: ca. 2 kW	1125	1	Gleis-Schlagschrauber, Fabr. GEISMAR, Typ: MIW.2, Bj: 2010, Ser.-Nr.: 171323998, m. Motor, Fabr. Stihl, Typ: MS 290
1104	1	Kraftstopfer, Fabr. Wacker Neuson, Typ: BH 23, Bj: 2010, Ser.-Nr.: 2151434, Gew.: ca. 23 kg, m. Benzinmotor, Motorleistung: ca. 2 kW	1126	1	Gleis-Trennjäger, Fabr. STIHL, Typ: TS 800, Bj: 2004
1105	1	Kraftstopfer, Fabr. Wacker Neuson, Typ: BH 23, Bj: 2010, Ser.-Nr.: 2200824, Gew.: ca. 23 kg, m. Benzinmotor, Motorleistung: ca. 2 kW	1127	1	Gleis-Trennjäger, Fabr. STIHL, Typ: TS 800, Bj: 2004
1106	1	Kraftstopfer, Fabr. Wacker Neuson, Typ: BH 23, Bj: 2011, Ser.-Nr.: 10001030, Gew.: ca. 23 kg, m. Benzinmotor, Motorleistung: ca. 2 kW	1128	1	Gleis-Trennjäger, Fabr. STIHL, Typ: TS 800, Bj: 2004
1107	1	Kraftstopfer, Fabr. Wacker Neuson, Typ: BH 23, Bj: 2010, Ser.-Nr.: 2151442, Gew.: ca. 23 kg, m. Benzinmotor, Motorleistung: ca. 2 kW	1129	1	Gleis-Bohrmaschine, Fabr. Stihl
1108	1	Kraftstopfer, Fabr. Wacker Neuson, Typ: BH 23, Bj: 2010, Ser.-Nr.: 2200820, Gew.: ca. 23 kg, m. Benzinmotor, Motorleistung: ca. 2 kW	1130	1	4-Rollen-Zange, Fabr. GEISMAR, Typ: OMR, Bj: 2008, Ser.-Nr.: H5.9656, Gew.: ca. 45 kg, Traglast: ca. 2.000 kg
1109	1	Kraftstopfer, Fabr. Wacker Neuson, Typ: BH 23, Bj: 2010, Ser.-Nr.: 2152781, Gew.: ca. 23 kg, m. Benzinmotor, Motorleistung: ca. 2 kW	1131	2	Schienezangen, Fabr. GEISMAR, TK: ca. 1.000 kg
1110	1	Kraftstopfer, Fabr. Wacker Neuson, Typ: BH 23, Bj: 2010, Ser.-Nr.: 2152780, Gew.: ca. 23 kg, m. Benzinmotor, Motorleistung: ca. 2 kW	1132	1	Schienezange, TK: ca. 2.000 kg,
1111	1	Kraftstopfer, Fabr. Wacker, Typ: BH 23, Bj: 1998, Ser.-Nr.: 789194079, Gew.: ca. 23 kg, m. Benzinmotor, Motorleistung: ca. 2 kW	1133	2	Rillenschienen-Ladezangen, Typ: CMU 2
1112	1	Kraftstopfer, Fabr. Wacker, Typ: BH 22, Bj: 2006, Ser.-Nr.: 1666953, Gew.: ca. 23 kg, m. Benzinmotor, Motorleistung: ca. 2 kW	1134	2	Gleis-Zwingen, Fabr. CEMAFER, Typ: S49/S54, Bj: 2007
1113	1	Kraftstopfer, Fabr. Wacker, Typ: BH 22, Bj: 2006, Ser.-Nr.: 1719051, Gew.: ca. 23 kg, m. Benzinmotor, Motorleistung: ca. 2 kW	1135	4	Schielen-Klemmvorrichtungen für Trennjäger
1114	1	Kraftstopfer, Fabr. Wacker, Typ: BH 22, Bj: 2006, Gew.: ca. 23 kg, m. Benzinmotor, Motorleistung: ca. 2 kW	1136	4	Schielen-Klemmvorrichtungen für Trennjäger
1115	1	Kraftstopfer, Fabr. Wacker, Typ: BH 22, Bj: 2006, Ser.-Nr.: 1666952, Gew.: ca. 23 kg, m. Benzinmotor, Motorleistung: ca. 2 kW	1137	3	Schielen-Klemmvorrichtungen für Trennjäger
1116	1	Kraftstopfer, Fabr. Wacker, Typ: BH 22, Bj: 2002, Ser.-Nr.: 1412655, Gew.: ca. 23 kg, m. Benzinmotor, Motorleistung: ca. 2 kW	1138	4	Schielen-Klemmvorrichtungen für Trennjäger
1117	1	Kraftstopfer, Fabr. Wacker, Typ: BH 22, Bj: 2007, Ser.-Nr.: 1793742, Gew.: ca. 23 kg, m. Benzinmotor, Motorleistung: ca. 2 kW	1140	1	Schwellen-Schraubmaschine, Fabr. STUMEC, Typ: TC, Bj: 2007, Ser.-Nr.: 1336099, m. Benzinmotor, Fabr. Honda
1118	1	Kraftstopfer, Fabr. Wacker Neuson, Typ: BH 23, Bj: 2010, Ser.-Nr.: 2200823, Gew.: ca. 23 kg, m. Benzinmotor, Motorleistung: ca. 2 kW	1141	1	Schwellen-Schraubmaschine, Fabr. STUMEC, Typ: TC, Bj: 2007, Ser.-Nr.: 1269274, m. Benzinmotor, Fabr. Honda
1119	1	Kraftstopfer, Fabr. Wacker, Typ: BH 22, Bj: 2007, Ser.-Nr.: 1793737, Gew.: ca. 23 kg, m. Benzinmotor, Motorleistung: ca. 2 kW	1142	1	Schwellen-Schraubmaschine, Fabr. STUMEC, Typ: TC, Bj: 2006, Ser.-Nr.: 1087239, m. Benzinmotor, Fabr. Honda
1120	1	Gleis-Schlagschrauber, Fabr. STUMEC, Typ: MIW.850, Bj: 2007, Ser.-Nr.: 361059489, m. Motor, Fabr. Stihl	1143	1	Schwellen-Schraubmaschine, Fabr. STUMEC, Typ: TPAS.200, Bj: 2006, Ser.-Nr.: 1107332, m. Benzinmotor, Fabr. Honda
1121	1	Gleis-Schlagschrauber, Fabr. STUMEC, Typ: MIW.850, Bj: 2007, Ser.-Nr.: 361059494, m. Motor, Fabr. Stihl	1144	1	Schwellen-Schraubmaschine, Fabr. STUMEC, Typ: TC, Bj: 2007, Ser.-Nr.: 1335103, m. Benzinmotor, Fabr. Honda
			1145	1	Schwellen-Schraubmaschine, Fabr. STUMEC, Typ: TC, Bj: 2005, Ser.-Nr.: 1303250, m. Benzinmotor, Fabr. Honda
			1146	1	Schwellen-Schraubmaschine, Fabr. STUMEC, Typ: TC, Bj: 2005, Ser.-Nr.: 1037386, m. Benzinmotor, Fabr. Honda
			1147	1	Schwellen-Schraubmaschine, Fabr. STUMEC, Typ: TPAS.200, Bj: 2006, Ser.-Nr.: 107330, m. Benzinmotor, Fabr. Honda
			1148	1	Schwellen-Schraubmaschine, Fabr. STUMEC, Typ: TC, Bj: 2006, Ser.-Nr.: 1282575, m. Benzinmotor, Fabr. Honda
			1149	1	Schwellen-Schraubmaschine, Fabr. STUMEC, Typ: TPAS.200, Bj: 2006, Ser.-Nr.: 1055984, m. Benzinmotor, Fabr. Honda
			1150	1	Schwellen-Schraubmaschine, Fabr. STUMEC, Typ: TC, Bj: 2007, Ser.-Nr.: 1322499, m. Benzinmotor, Fabr. Honda
			1150a	1	Rüttelplatte, Fabr. Bomag, Typ: BPR55/65D, Bj: 2005, Gew.: ca. 408 kg, Motorleistung: ca. 6,6 kW, m. Elektrostart, m. Verbreiterungen
			1151	1	Posten Gleiswinkel, ca. 5 Stck.

1152	1	Großposten Gleis-Erdungskabel, teilweise mit Schlaglaschen, lagernd in 1 Gitterbox	1192	1	Schlepp-Erde, m. Anschlussklemmen, ca. 17 m
1153	1	Großposten Gleis-Erdungskabel, teilweise mit Schlaglaschen, lagernd in 1 Gitterbox	1193	1	Schlepp-Erde, m. Anschlussklemmen, ca. 12 m
1154	1	Posten Kunststoff-Ausgleichsplatten, lagernd in 1 Gitterbox	1194	1	Schlepp-Erde, m. Anschlussklemmen, ca. 20 m
1155	1	Posten Gummi-Auflager, lagernd in 1 Gitterbox	1195	1	Schlepp-Erde, m. Anschlussklemmen, ca. 20 m
1156	1	Posten Gummi-Auflager, lagernd in 1 Gitterbox	1196	1	Schlepp-Erde, m. Anschlussklemmen, ca. 20 m
1157	1	Posten div. Bahn-Beschilderungen	1197	1	Schlepp-Erde, m. Anschlussklemmen, ca. 10 m
1158	1	Posten div. Bahn-Beschilderungen	1198	1	Schlepp-Erde, m. Anschlussklemmen, ca. 30 m
1160	4	Gleisräder, für Zweiwege-Bagger, Fabr. ATLAS, für Straßenbahn	1199	1	Schlepp-Erde, m. Anschlussklemmen, ca. 20 m
1161	2	Gleisräder, für Zweiwege-Bagger, Fabr. O & K, inkl. Radlager, DB-Profil	1200	1	Reibrad-Zweiwege-Bagger, Fabr. TEREX, Typ: 1404 ZW, Bj: 2008, Ser.-Nr.: 241Z301721, GG: ca. 19.000 kg, Motortyp: BF4M2012, Motorleistung: ca. 69 kW, Revision bis: 30.10.2013, letzte RV: 30.10.2027, 1. Verlängerung: 02.10.2013, m. Rückfahrkamera, AHK, Luftanschlüsse, m. Verstellausleger, m. Hammer- und Greifereinrichtung, Stopfaggreat- und Schwellenverlegegerät-Einrichtung, m. SW-Einrichtung, Fabr. ATLAS, m. 2 zusätzlichen Triebachsen für Schmalspurbahn, m. Spurweite 100, (z.B. Straßenbahn Freiburg), abgeles. Betr.-Std.: ca. 5.986
1162	4	Gleisräder, für Zweiwege-Bagger, Fabr. ATLAS, DB-Profil	1201	1	Zweiwege-Bagger, Fabr. ATLAS, Typ: 1604 KZW, Bj: 2011, Ser.-Nr.: 168Z302103, GG: ca. 23.000 kg, Motortyp: TCD2012L042V, Motorleistung: ca. 95 kW, Revision bis 08.06.2017, letzte RV: 09.06.2011, m. 4-Punkt-Pratzenabstützung, m. Rückfahrkamera, AHK, Luftanschlüsse, m. Verstellausleger, Vorrüstung für Hammer, Greifer, Schere, Schotterbesen, Stopfaggreat- und Schwellenverlegegerät-Einrichtung, m. SW-Einrichtung, Fabr. KEWACO, abgeles. Betr.-Std.: ca. 3.600
1163	1	Posten div. Ersatzteile für Eisenbahn-Wagons, lagernd auf 1 Palette	1202	1	Zweiwege-Bagger, Fabr. ATLAS, Typ: 1604 ZW, Bj: 2010, Ser.-Nr.: 168Z302048, GG: ca. 23.000 kg, Motortyp: TCD2012L042V, Motorleistung: ca. 95 kW, Revision bis 08.12.2016, letzte RV: 09.12.2010, m. 4-Punkt-Pratzenabstützung, m. Rückfahrkamera, AHK, Luftanschlüsse, m. Verstellausleger, Vorrüstung für Hammer, Greifer, Schere, Schotterbesen, Stopfaggreat- und Schwellenverlegegerät-Einrichtung, m. SW-Einrichtung, Fabr. KEWACO, abgeles. Betr.-Std.: ca. 3.169
1164	1	Posten Ersatzteile und Zubehör für Zweiwege-Bagger	1203	1	Zweiwege-Bagger, Fabr. ATLAS, Typ: 1604 ZW, Bj: 2006, Ser.-Nr.: 168Z301699, GG: ca. 23.000 kg, Motortyp: BF4M2012C, Motorleistung: ca. 93 kW, Revision bis 03.05.2014, letzte RV: 04.05.2006, m. 4-Punkt-Pratzenabstützung, m. Rückfahrkamera, AHK, Luftanschlüsse, m. Verstellausleger, Vorrüstung für Hammer, Greifer, Schere, Schotterbesen, Stopfaggreat- und Schwellenverlegegerät-Einrichtung, m. SW-Einrichtung, Fabr. KEWACO, abgeles. Betr.-Std.: ca. 7.826
1165	1	Ersatz-Achse für Zweiwege-Bagger, Fabr. ATLAS	1204	1	Zweiwege-Bagger, Fabr. TEREX, Typ: 1604 ZW, Bj: 2009, Ser.-Nr.: 168Z301958, GG: ca. 23.000 kg, Motortyp: TCD2012L042V, Motorleistung: ca. 95 kW, Revision bis 05.03.2015, letzte RV: 05.03.2009, m. 4-Punkt-Pratzenabstützung, m. Rückfahrkamera, AHK, Luftanschlüsse, m. Verstellausleger, Vorrüstung für Hammer, Greifer, Schere, Schotterbesen, Stopfaggreat- und Schwellenverlegegerät-Einrichtung, m. SW-Einrichtung, Fabr. KEWACO, abgeles. Betr.-Std.: ca. 5.267
1166	2	Gleisräder, für Zweiwege-Bagger, Fabr. ATLAS, DB-Profil, m. Radlager			
1167	4	Gleisräder, für Zweiwege-Bagger, Fabr. ATLAS, für Straßenbahn			
1168	4	Gleisräder, für Zweiwege-Bagger, Fabr. ATLAS, DB-Profil			
1169	4	Gleisräder, für Zweiwege-Bagger, Fabr. ATLAS, für Straßenbahn			
1170	1	Posten Rippen-Laschen, ca. 125 mm und 150 mm, lagernd auf 1 Palette, ca. 50 Stck.			
1171	1	Posten Laschenbolzen, Schwellenschrauben, Hakenschrauben, lagernd auf 1 Palette, ca. 420 Stck.			
1172	1	Großposten Verbrauchsmaterial, bestehend aus Radlenkbolzen, Holzdübel, Spurradlenker, Schwellenschrauben, Federringe, Laschenbolzen, Stellschrauben für Straßenbahn, lagernd in 1 Regal (OHNE REGAL!!!)			
1173	1	Posten Schleppstangen, ca. 6 Stck., lagernd auf 1 Palette			
1174	2	Bordstein-Zangen, Fabr. Probst			
1175	2	Schienenheber			
1176	2	Bordstein-Zangen			
1177	1	Posten Kabel-Trog-Zangen, innen liegend			
1178	1	Posten Kabel-Trog-Zangen, innen liegend			
1179	1	Zange für Beton-Fertigteile			
1180	1	Rohrgreifer			
1181	1	Zange für Beton-Fertigteile			
1182	1	Kabel-Trog-Zange, innen liegend, Fabr. Probst			
1183	1	Posten Brechstangen, Schwellen-, Haken-Schlüssel, etc., lagernd auf 1 Palette			
1184	1	Posten Brechstangen, Schwellen-, Haken-Schlüssel, etc., lagernd auf 1 Palette			
1185	1	Posten Schrumpf-Schläuche, lagernd aus 1 Palette			
1186	1	Posten Lärmschutzwand-Zubehör			
1187	1	Poste Schaltmittelkästen für Straßenbahn, lagernd auf 1 Palette			
1188	1	Posten Zubehör für Kabel-Trog-Zangen, lagernd auf 1 Palette			
1189	2	Deckelheber, für Kabelschächte			
1190	1	Schienen-Ziehfuß			
1191	1	Schienen-Rollwagen			

<b>1205</b>	<b>1</b>	Zweiwege-Bagger, Fabr. TEREX, Typ: 1604 ZW, Bj: 2009, Ser.-Nr.: 168Z301924, GG: ca. 23.000 kg, Motortyp: TCD2012L042V, Motorleistung: ca. 95 kW, Revision bis 12.11.2014, letzte RV: 13.11.2008, m. 4-Punkt-Pratzenabstützung, m. Rückfahrkamera, AHK, Luftanschlüsse, m. Verstellausleger, Vorrüstung für Hammer, Greifer, Schere, Schotterbesen, Stopfaggregat- und Schwellenverlegegerät-Einrichtung, m. SW-Einrichtung, Fabr. KEWACO, abgeles. Betr.-Std.: ca. 4.727	<b>1211</b>	<b>1</b>	Zweiwege-Unimog, Fabr. MERCEDES BENZ; Typ: 1650 (427/13), EZ: 17.05.1991, Fgst.-Nr.: WDB4271151W165140, Diesel, 115 kW, GG: 10.000 kg, hydr. 4-Punkt-Abstützung, AHK, Hydraulikanschluss, m. Ladekran, Fabr. Palfinger, Typ: PK 8000 A4, Bj: 1991, Ser.-Nr.: 9138096, TK: ca. 2.000 mm / 3.860 kg, 7.020 mm / 1.050 kg, abgeles. km-Stand: ca. 97.470
<b>1206</b>	<b>1</b>	Zweiwege-Bagger, Fabr. ATLAS, Typ: 1604 ZW, Bj: 2006, Ser.-Nr.: 168Z301690, GG: ca. 23.000 kg, Motortyp: BF4M2012C, Motorleistung: ca. 93 kW, Revision bis 30.03.2014, letzte RV: 31.03.2006, m. 4-Punkt-Pratzenabstützung, m. Rückfahrkamera, AHK, Luftanschlüsse, m. Verstellausleger, Vorrüstung für Hammer, Greifer, Schere, Schotterbesen, Stopfaggregat- und Schwellenverlegegerät-Einrichtung, m. SW-Einrichtung, Fabr. KEWACO, abgeles. Betr.-Std.: ca. 7.464	<b>1212</b>	<b>1</b>	Zweiwege-Bagger, Fabr. TEREX, Typ: 1604 ZW4, Bj: 2010, Ser.-Nr.: 168Z301998, GG: ca. 23.000 kg, Motortyp: TCD2012L042V, Motorleistung: ca. 95 kW, Revision bis 24.03.2016, letzte RV: 25.03.2010, m. 4-Punkt-Pratzenabstützung, m. Rückfahrkamera, AHK, Luftanschlüsse, m. Verstellausleger, Vorrüstung für Hammer, Greifer, Schere, Schotterbesen, Stopfaggregat- und Schwellenverlegegerät-Einrichtung, m. SW-Einrichtung, Fabr. KEWACO, abgeles. Betr.-Std.: ca. 4.712
<b>1207</b>	<b>1</b>	Zweiwege-Bagger, Fabr. ATLAS-TEREX, Typ: 1604 ZW, Bj: 2004, Ser.-Nr.: 168Z301568, GG: ca. 22.000 kg, Motortyp: BF4M2012C, Motorleistung: ca. 93 kW, Revision bis 29.06.2012, letzte RV: 30.06.2004, m. 4-Punkt-Pratzenabstützung, m. Rückfahrkamera, AHK, Luftanschlüsse, m. Verstellausleger, Vorrüstung für Hammer, Greifer, Schere, Schotterbesen, Stopfaggregat- und Schwellenverlegegerät-Einrichtung, m. SW-Einrichtung, Fabr. KEWACO, abgeles. Betr.-Std.: ca. 8.726	<b>1212a</b>	<b>1</b>	Planierraupe, Fabr. New Holland, Typ D 180 XL, Bj: 2006, Ser.-Nr. N6HC25005, Einsatzgew.: ca. 20.800 kg, Motorleistung: ca. 145 kW / 197 PS, Schildbreite 3,40m, Laufwerk ca. 1000 h., Zusatz-Filteranlage für längere Serviceintervalle, abgeles. Betr.-Std. 5350
<b>1208</b>	<b>1</b>	Zweiwege-Bagger, Fabr. ATLAS, Typ: 1604 ZW, Bj: 2011, Ser.-Nr.: 168Z303056, GG: ca. 23.000 kg, Motortyp: TCD2012L042V, Motorleistung: ca. 95 kW, Revision bis: 05.01.2017, letzte RV: 06.01.2011, m. 4-Punkt-Pratzenabstützung, m. Rückfahrkamera, AHK, Luftanschlüsse, m. Verstellausleger, Vorrüstung für Hammer, Greifer, Schere, Schotterbesen, Stopfaggregat- und Schwellenverlegegerät-Einrichtung, m. SW-Einrichtung, Fabr. KEWACO, abgeles. Betr.-Std.: ca. 2.701	<b>1213</b>	<b>1</b>	Einzel-Schwellen-Wechselgerät, hydr., Fabr. Windhoff, Bj: 2009, Ser.-Nr. 101007456, m. SW-Aufnahme, Fabr. KEWACO
<b>1209</b>	<b>1</b>	Zweiwege-Bagger, Fabr. ATLAS-TEREX, Typ: 1604 ZW, Bj: 2007, Ser.-Nr.: 168Z301775, GG: ca. 23.000 kg, Motorleistung: ca. 93 kW, Revision bis 11.04.2014, letzte RV: 12.04.2007, m. 4-Punkt-Pratzenabstützung, m. Rückfahrkamera, AHK, Luftanschlüsse, m. Verstellausleger, Vorrüstung für Hammer, Greifer, Schere, Schotterbesen, Stopfaggregat- und Schwellenverlegegerät-Einrichtung, m. SW-Einrichtung, Fabr. KEWACO, abgeles. Betr.-Std.: ca. 7.059	<b>1214</b>	<b>1</b>	Schienen-Umsetzmaschine, Fabr. CEMAFER, Typ: MPF 11, Bj: 2007, Ser.-Nr.: H72528, Gew.: ca. 1.115 kg, m. Hatz Dieselmotor
<b>1210</b>	<b>1</b>	Zweiwege-Bagger, Fabr. O & K, Typ: MH S Ausführung A, Bj: 2002, Ser.-Nr.: 315281, Motorleistung: ca. 61 kW, Gewicht: ca. 17.000 kg, Verstellausleger, m. Hammer- und Greifereinrichtung, m. SW-Einrichtung, Fabr. O & K, Typ: RGG, abgeles. Betr.-Std.: ca. 9.735	<b>1215</b>	<b>1</b>	Schwellen-Verlegegerät, Fabr. Richter + Müller, Typ: HSG 5, Bj: 2006, Länge: ca. 3.043 mm, Breite: ca. 2.060 mm, Höhe: ca. 1.560 mm, Gewicht: ca. 1.100 kg, m. SW-Aufnahme, Fabr. KEWACO
<b>1210a</b>	<b>1</b>	Zweiwege-Bagger, Fabr. O & K, Typ: MH S - Ausführung A, Bj: 2004, Ser.-Nr.: 315314, Motorleistung: ca. 61 kW, GG: ca. 17.000 kg, m. Verstellausleger, Hammer- und Greifereinrichtung, abgeles. Betr.-Std.: ca. 8.125	<b>1216</b>	<b>1</b>	Schotterbesen, Fabr. Windhoff, Bj: 2009, Ser.-Nr.: 101007136
<b>1210b</b>	<b>1</b>	Zweiwege-Bagger, Fabr. O & K, Typ: MH S Ausführung A, Bj: 2002, Ser.-Nr.: 315282, Motorleistung: ca. 61 kW, GG: ca. 17.000 kg, Verstellausleger, m. Hammer- und Greifereinrichtung, abgeles. Betr.-Std.: ca. 8.975	<b>1217</b>	<b>1</b>	Gleis-Stopfmaschine, Fabr. CEMAFER, Typ: MB8AC, Bj: 2002, Ser.-Nr. 126, m. SW-Aufnahme, Fabr. KEWACO, m. Transportgestell
			<b>1218</b>	<b>1</b>	Transport-Anhänger, Typ: UT, für Bagger- und Raupentransport, zerlegbar, m. abnehmbaren Auffahrrampen, TK: bis: ca. 25.000 kg, Gew.: ca. 2.700 kg
			<b>1219</b>	<b>1</b>	Transport-Anhänger, Typ: UT, für Bagger- und Raupentransport, zerlegbar, m. abnehmbaren Auffahrrampen, TK: bis: ca. 25.000 kg, Gew.: ca. 2.700 kg
			<b>1220</b>	<b>1</b>	Transport-Anhänger, Typ: UT, für Bagger- und Raupentransport, zerlegbar, m. abnehmbaren Auffahrrampen, TK: bis: ca. 25.000 kg, Gew.: ca. 2.700 kg
			<b>1221</b>	<b>1</b>	Kleinmaterial-Transportwagen, m. Plattform, ca. 1.570 x 650 mm, m. Isolier-Laufrollen, ohne Bremse, TK: ca. 1.000 kg, Gew.: ca. 60 kg
			<b>1222</b>	<b>1</b>	Kleinmaterial-Transportwagen, m. Plattform, ca. 1.570 x 650 mm, m. Isolier-Laufrollen, ohne Bremse, TK: ca. 1.000 kg, Gew.: ca. 60 kg
			<b>1223</b>	<b>1</b>	Kleinmaterial-Transportwagen, m. Plattform, ca. 1.570 x 650 mm, m. Isolier-Laufrollen, ohne Bremse, TK: ca. 1.000 kg, Gew.: ca. 60 kg
			<b>1224</b>	<b>1</b>	Kleinmaterial-Transportwagen, m. Plattform, ca. 1.570 x 650 mm, m. Isolier-Laufrollen, ohne Bremse, TK: ca. 1.000 kg, Gew.: ca. 60 kg
			<b>1225</b>	<b>1</b>	Kleinmaterial-Transportwagen, m. Plattform, ca. 1.570 x 650 mm, m. Isolier-Laufrollen, ohne Bremse, TK: ca. 1.000 kg, Gew.: ca. 60 kg
			<b>1226</b>	<b>1</b>	Kleinmaterial-Transportwagen, m. Plattform, ca. 1.570 x 650 mm, m. Isolier-Laufrollen, ohne Bremse, TK: ca. 1.000 kg, Gew.: ca. 60 kg

1227	1	Kleinmaterial-Transportwagen, m. Plattform, ca. 1.570 x 650 mm, m. Isolier-Laufrollen, ohne Bremse, TK: ca. 1.000 kg, Gew.: ca. 60 kg	1246	1	Klappungen-Plattformwagen (Rgs) (Waggon 05), Bj: 1982, Ser.-Nr.: 10000/2008, EBA Nr. 37 80 3555 012-8, Revision bis 03.07.2014, letzte RV 10.07.2008, 4-Achs-Ausführung, Eigengewicht: ca. 22,6 to, Ladegewicht: ca. 41,4 to (A), 49,4 to (B), 57,4 to (C), Radlast: ca. 20,0 to, Länge (Ü) m. Puffer: ca. 19,90 m, Ladelänge: ca. 18,50 m, V max: ca. 100 km/h, Bremsgewicht: ca. 28 / 52 to (ACHTUNG !!! BESICHTIGUNG NUR MIT VORHERIGER ANMELDUNG MÖGLICH !!! - STANDORT: 99947 BAD LANGENSALZA, AM GÜTERBAHNHOF, GLEIS 4)
1228	1	Gleis-Fahrwerk, passend für Kettenbagger, Fabr. Sennebogen, m. hydr. Hub-Einrichtung	1247	1	Gleiskran, Fabr. Friedrich Krupp GmbH, Kranbau, Bj: 1978, Fabrik-Nr. 20 68 02, Fahrzeug-Nr.: 97 82 46 50 117 - 2, m. Dieselmotor, Fabr. Klöckner-Humboldt-Deutz, Typ: F 6 L 413 V, Motor-Nr.: 5873413, Motorleistung: ca. 137 kW, TK: ca. 45.000 kg, Ausladung: ca. 6,60 m bis max. ca. 13,50 m, GG: 95,5 to, Länge Unterwagen über die Puffer: ca. 10,6 m, grösste Achslast: ca. 16,6 to, Gesamtachsabstand: ca. 7,6 m, Spurweite: ca. 1.435 mm (STANDORT: 99834 GERSTUNGEN, LANDSTRASSE 10)
1229	1	Gleis-Transportwagen (Eigenbau), zerlegbar, Länge: ca. 6.000 mm, Breite: ca. 2.500 mm, Bordwandhöhe: ca. 800 mm	1248	1	Schutzwagen für Gleiskran (Rgs) (Waggon 04), Bj: 1983, Ser.-Nr.: 9099/2008, EBA Nr. 60 80 0923 756-1, Revision bis 09.07.2014, letzte RV 02.07.2008, 4-Achs-Ausführung, Eigengewicht: ca. 24,5 to, Ladegewicht: ca. 39,0 to (A), 47,0 to (B), 55,0 to (C), Radlast: ca. 19,88 to, Länge (Ü) m. Puffer: ca. 19,90 m, Ladelänge: ca. 18,50 m, V max: ca. 100 km/h, Bremsgewicht: ca. 28 / 52 to, (STANDORT: 99834 GERSTUNGEN, LANDSTRASSE 10)
1230	1	Kran-Traverse, Fabr. KIROW, Typ: 20/12000.8000, Bj: 1992 (umgebaut für Radlader-Betrieb in 2011), Länge: ca. 12.000 mm, TK: ca. 20.000 kg, Eigengew.: ca. 2.500 kg, zum Verlegen von Gleis-Jochen bis ca. 16 m, m. Radlader-Aufnahme	1248a	1	Schutzwagen für Gleiskran, Typ: 816, Bj: ca. 1978, Ser.-Nr.: 60800923757-9, m. 2 Achsen, ohne Revision, m. Bordwänden (STANDORT: 99834 GERSTUNGEN, LANDSTRASSE 10)
1231	1	Schienen-Transportwagen, Länge: ca. 6.000 mm, Breite: ca. 2.000 mm	1249	1	Diesel-Lokomotive (Johanna 2), Fabr. Friedrich Krupp Maschinenfabrik, Typ: V60 BR 364, Bj: 1960, Ser.-Nr.: 4001, EBA-Nr. 98 80 3364 578-5, letzte RV: 08.01.2010, 3-Achsen, m. Dieselmotor, Fabr. Maybach, Typ: MTU GTO 6, 12 Zylinder V, Ser.-Nr.: 5163674, Motorleistung: ca. 461 kW, V max: ca. 60 km/h (ACHTUNG !!! BESICHTIGUNG NUR MIT VORHERIGER ANMELDUNG MÖGLICH !!! - STANDORT: 99947 BAD LANGENSALZA, AM GÜTERBAHNHOF, GLEIS 4)
1232	1	Fahrgestell für Schwellen-Wechselmaschine	1250	1	Diesel-Lokomotive, Fabr. Friedrich Krupp Maschinenfabrik, Typ: V60 BR 364, Bj: 1959, Ser.-Nr.: 3947, EBA-Nr. 364 524-9, ohne Revision, 3-Achsen, Einspritzpumpe fehlt, m. Motor, Fabr. Maybach, Ser.-Nr.: 23294, Motorleistung: ca. 478 kW, V max: ca. 60 km/h (STANDORT: 99834 GERSTUNGEN, LANDSTRASSE 10)
1233	1	Posten Gleis-Zwingen, ca. 40 Stck., in verzinkter Box	1251	1	Diesel-Lokomotive, Fabr. Friedrich Krupp Maschinenfabrik, Typ: V60 BR 364, Bj: 1959, Ser.-Nr.: 18613, EBA-Nr. 364 851-6, ohne Revision, 3-Achsen, m. Motor, Fabr. Maybach, Ser.-Nr.: 23287, Motorleistung: ca. 478 kW, V max: ca. 60 km/h (STANDORT: 99834 GERSTUNGEN, LANDSTRASSE 10)
1234	1	Posten Robel-Zwingen, in verzinkter Box, lang und kurz, ca. 60 Stck.			
1235	1	Posten Gleis-Verbindungs-laschen, ca. 8 Stck., in verzinktem Behälter			
1236	1	Posten Gleis-Spurhalter, ca. 8 Stck.			
1237	1	Posten Bauch-Verbindungs-laschen, ca. 40 Stck.			
1238	1	Posten Verbindungs-laschen, Typ: S 49, flach, lang und kurz, ca. 80 Stck.			
1239	1	Posten Verbindungs-Laschen, Typ: S 49/54, 1 x ca. 5 mm, 2 x ca. 6 mm, ca. 5 Stck., für S 49 Rillenschienen			
1240	1	Posten Ausgleichs-Laschen, ca. 19 Stck.			
1241	1	Posten Isolier-Laschen, Typ: UIC 60, S49/54, ca. 22 Stck.			
1242	1	Posten Bauch-Laschen, Typ: UIC 60, ca. 26 Stck.			
1243	1	Klappungen-Plattformwagen (Rgs) (Waggon 01), Bj: 1985, Ser.-Nr.: 9096/2008, EBA Nr. 37 80 3555 009-4, Revision bis 01.08.2013, letzte RV 10.07.2008, 4-Achs-Ausführung, Eigengewicht: ca. 21,8 to, Ladegewicht: ca. 42,0 to (A), 50,0 to (B), 58,0 to (C), Radlast: ca. 19,95 to, Länge (Ü) m. Puffer: ca. 19,90 m, Ladelänge: ca. 18,50 m, V max: ca. 100 km/h, Bremsgewicht: ca. 28 / 52 to (ACHTUNG !!! BESICHTIGUNG NUR MIT VORHERIGER ANMELDUNG MÖGLICH !!! - STANDORT: 99947 BAD LANGENSALZA, AM GÜTERBAHNHOF, GLEIS 4)			
1244	1	Klappungen-Plattformwagen (Rgs) (Waggon 02), Bj: 1986, Ser.-Nr.: 9098/2008, EBA Nr. 37 80 3555 010-2, Revision bis 01.03.2014, letzte RV 10.07.2008, 4-Achs-Ausführung, Eigengewicht: ca. 21,8 to, Ladegewicht: ca. 42,0 to (A), 50,0 to (B), 58,0 to (C), Radlast: ca. 19,95 to, Länge (Ü) m. Puffer: ca. 19,90 m, Ladelänge: ca. 18,50 m, V max: ca. 100 km/h, Bremsgewicht: ca. 28 / 52 to (ACHTUNG !!! BESICHTIGUNG NUR MIT VORHERIGER ANMELDUNG MÖGLICH !!! - STANDORT: 99947 BAD LANGENSALZA, AM GÜTERBAHNHOF, GLEIS 4)			
1245	1	Klappungen-Plattformwagen (Rgs) (Waggon 03), Bj: 1986, Ser.-Nr.: 9097/2008, EBA Nr. 37 80 3555 011-0, Revision bis 01.03.2014, letzte RV 10.07.2008, 4-Achs-Ausführung, Eigengewicht: ca. 24,5 to, Ladegewicht: ca. 39,0 to (A), 47,0 to (B), 55,0 to (C), Radlast: ca. 19,88 to, Länge (Ü) m. Puffer: ca. 19,90 m, Ladelänge: ca. 18,50 m, V max: ca. 100 km/h, Bremsgewicht: ca. 28 / 52 to (ACHTUNG !!! BESICHTIGUNG NUR MIT VORHERIGER ANMELDUNG MÖGLICH !!! - STANDORT: 99947 BAD LANGENSALZA, AM GÜTERBAHNHOF, GLEIS 4)			

1252	1	Rambagger, Fabr. SENNEBOGEN, Typ: SR 35 T, Bj: 2007, Fabr.-Nr.: 535.6.729, abgles. Betr.-Std. ca. 3.000, Gesamtgewicht:47.300 kg, m. Motor: CATERPILLAR Dieselmotor C15, Leistung:433 kW, hydr. teleskopierbarerUnterwagen:Typ: T 27/330 L, Laufwerkslänge:5.110 mm, Laufwerk B 60 (56 Glieder) und hydraulischer Klemmung, Spur: 2,30 –3,30 m, Zugkraft: ca. 340 kN, Fahrgeschwindigkeit:0 –2,5 km/h, wartungsfreie Raupenkette: b = 700 mm, m. 3-Steg Bodenplatten, Grundballast:6,0 to, Großraum-Fahrerkabine:F 2000; FOPS-Schutzgitter, elastisch gelagert mit Superschalldämmung, Klimaanlage mit Partikelfilter, m. Mäklär, Fabr.: ABI, Typ: Mobilram-System TM 13/16, Grundarm mit Grundarmzylinder,	1257	1	Rungenwaggon (Ks) (Waggon 11), Bj: 1977, Ser.-Nr.: 10156/2008, EBA-Nr. 27 80 3302 307-0, Revision bis 27.04.2014, letzte RV: 28.07.2008, 2 Achsen, Eigengewicht: 13,4 to, Ladegewicht: ca. 18,6 to, (A), 22,6 to (B), 26,6 to (C), Länge (Ü), m. Puffer: ca. 13,86 m, Ladelänge: ca. 12,50 m, V Max: ca. 5 km/h, Bremsgewicht: ca. 15 / 26 to, Bremsbauart: KE-GP, 22 to (ACHTUNG !!! BESICHTIGUNG NUR MIT VORHERIGER ANMELDUNG MÖGLICH !!! - STANDORT: 99947 BAD LANGENSALZA, AM GÜTERBAHNHOF, GLEIS 4)
1252a	1	Bohrgerät für geothermische Bohrungen, Fabr.: HÜTTE, Typ: HBR 205 GT, Bj: 2007, Fabr.-Nr.: H205ZX0134, abgeles. Betr.-Std.: ca. 6.300, nächste UVV: 09-2014, Eigengewicht:13.940 kg, m. Deutz-Diesel-Motor, Motorleistung: ca. 147 kW , m. Spülpumpe, Fabr. CAPRARI, m. Raupenfahrwerk, Zugkraft: ca. 103kN, Fahrgeschwindigkeit: ca. 1,81 km/ h, Gesamtbreite: ca. 2,50 m, m. Bohrlafette, Bohrlafettenprofil: ca. 300 x 250 x 8 mm, Rückzug/ Vorschubkraft: ca. 200 / 100 kN, Rückzug schnell / Vorschub schnell: ca. 50 / 25 m/ min, Rückzug / Vorschub: ca. 12 / 6 m/ min, 3-fach Bohrgestängehalterung, seitl. Bohrgestängemagazin, Bohrgerät wurde Anfang 2013 komplett generalüberholt (für ca. 70.000,00 €)	1258	1	Rungenwaggon (Ks) (Waggon 12), Bj: 1972, Ser.-Nr.: 10153/2008, EBA-Nr. 27 80 3302 304-7, Revision bis 27.04.2012, letzte RV: 28.07.2008, 2 Achsen, Eigengewicht: 13,4 to, Ladegewicht: ca. 18,6 to, (A), 22,6 to (B), 26,6 to (C), Länge (Ü), m. Puffer: ca. 13,86 m, Ladelänge: ca. 12,50 m, V Max: ca. 5 km/h, Bremsgewicht: ca. 15 / 26 to, Bremsbauart: KE-GP, 22 to (ACHTUNG !!! BESICHTIGUNG NUR MIT VORHERIGER ANMELDUNG MÖGLICH !!! - STANDORT: 99947 BAD LANGENSALZA, AM GÜTERBAHNHOF, GLEIS 4)
1253	1	Minibagger, Fabr. CAT, Typ: 304 C, Bj: 2006, Ser.-Nr.: CAT0304CEFPK00303, Gewicht: ca. 4.500 kg, Motorleistung: ca. 31 kW, m. Schildabstützung, m. Hammer- und Greifereinrichtung, m. Schnellwechseleinrichtung, Fabr. Lehnhoff, Typ: MS 03, m. Tieflöffel, Schnittbreite ca. 300 mm, abgeles. Betr.-Std.: ca. 3.600	1259	1	Rungenwaggon (Ks) (Waggon 13), Bj: 1973, Ser.-Nr.: 10154/2008, EBA-Nr. 27 80 3302 302-1, Revision bis 27.04.2013, letzte RV: 28.07.2008, 2 Achsen, Eigengewicht: 13,4 to, Ladegewicht: ca. 18,6 to, (A), 22,6 to (B), 26,6 to (C), Länge (Ü), m. Puffer: ca. 13,86 m, Ladelänge: ca. 12,50 m, V Max: ca. 5 km/h, Bremsgewicht: ca. 15 / 26 to, Bremsbauart: KE-GP, 22 to (ACHTUNG !!! BESICHTIGUNG NUR MIT VORHERIGER ANMELDUNG MÖGLICH !!! - STANDORT: 99947 BAD LANGENSALZA, AM GÜTERBAHNHOF, GLEIS 4)
1254	1	Rungenwaggon (Ks) (Waggon 08), Bj: 1972, Ser.-Nr.: 10152/2008, EBA-Nr. 27 80 3302 300-5, Revision bis 27.04.2012, letzte RV: 28.07.2008, 2 Achsen, Eigengewicht: 13,4 to, Ladegewicht: ca. 18,6 to, (A), 22,6 to (B), 26,6 to (C), Länge (Ü), m. Puffer: ca. 13,86 m, Ladelänge: ca. 12,50 m, V Max: ca. 5 km/h, Bremsgewicht: ca. 15 / 26 to, Bremsbauart: KE-GP, 22 to (ACHTUNG !!! BESICHTIGUNG NUR MIT VORHERIGER ANMELDUNG MÖGLICH !!! - STANDORT: 99947 BAD LANGENSALZA, AM GÜTERBAHNHOF, GLEIS 4)	1260	1	Minibagger, Fabr. CAT, Typ: 303.5 C, Bj: 2007, Ser.-Nr.: PCA00413, m. Hammer- und Greifereinrichtung, m. SW-Einrichtung, Fabr. Lehnhoff, Typ: MS 03, m. Tieflöffel, Schnittbreite: ca. 600 mm, abgeles. Betr.-Std.: ca. 3.814
1255	1	Rungenwaggon (Ks) (Waggon 09), Bj: 1975, Ser.-Nr.: 10155/2008, EBA-Nr. 27 80 3302 308-8, Revision bis 27.04.2014, letzte RV: 28.07.2008, 2 Achsen, Eigengewicht: 13,4 to, Ladegewicht: ca. 18,6 to, (A), 22,6 to (B), 26,6 to (C), Länge (Ü), m. Puffer: ca. 13,86 m, Ladelänge: ca. 12,50 m, V Max: ca. 5 km/h, Bremsgewicht: ca. 15 / 26 to, Bremsbauart: KE-GP, 22 to (ACHTUNG !!! BESICHTIGUNG NUR MIT VORHERIGER ANMELDUNG MÖGLICH !!! - STANDORT: 99947 BAD LANGENSALZA, AM GÜTERBAHNHOF, GLEIS 4)	1261	1	Minibagger, Fabr. CAT, Typ: 303 C, Bj: 2006, Ser.-Nr.: CAT0303CLBXT00409, m. Schildabstützung, m. Hammer- und Greifereinrichtung, m. Schnellwechseleinrichtung, Fabr. Lehnhoff, Typ: MS03, m. Tieflöffel, Schnittbreite ca. 600 mm, abgeles. Betr.-Std.: ca. 3.760
1256	1	Rungenwaggon (Ks) (Waggon 10), Bj: 1973, Ser.-Nr.: 11319/2008, EBA-Nr. 27 80 3302 303-9, Revision bis 27.04.2013, letzte RV: 28.07.2008, 2 Achsen, Eigengewicht: 13,4 to, Ladegewicht: ca. 18,6 to, (A), 22,6 to (B), 26,6 to (C), Länge (Ü), m. Puffer: ca. 13,86 m, Ladelänge: ca. 12,50 m, V Max: ca. 5 km/h, Bremsgewicht: ca. 15 / 26 to, Bremsbauart: KE-GP, 22 to (ACHTUNG !!! BESICHTIGUNG NUR MIT VORHERIGER ANMELDUNG MÖGLICH !!! - STANDORT: 99947 BAD LANGENSALZA, AM GÜTERBAHNHOF, GLEIS 4)	1263	1	RoLa-Waggon (Saadkms) (Waggon 16), Bj: 1979, EBA-Nr. 87 80 4983 056-4, letzte RV: 17.06.2011, 2 x 4 Achsen, Eigengewicht: ca. 18,80 to, Ladegewicht: ca. 42,to, Länge (Ü), m. Puffer: ca. 19,99 m, Ladelänge: ca. 18,60 m, V max: ca. 100 km/h, DEFEKT !!! (Reparatur ca. 15.000,00 € )(ACHTUNG !!! - Auktion vorerst nur unter Vorbehalt !!! - Zuschlag nur für Einzelgebot, wenn Gesamtgebot niedriger als alle Einzelgebote zusammen !!!)(STANDORT: DÖRSTEWITZ)
			1264	1	RoLa-Waggon (Saadkms) (Waggon 17), Bj: 1979, EBA-Nr. 87 80 4983 094-5, letzte RV: 17.06.2011, 2 x 4 Achsen, Eigengewicht: ca. 18,80 to, Ladegewicht: ca. 42,to, Länge (Ü), m. Puffer: ca. 19,99 m, Ladelänge: ca. 18,60 m, V max: ca. 100 km/h (ACHTUNG !!! - Auktion vorerst nur unter Vorbehalt !!! - Zuschlag nur für Einzelgebot, wenn Gesamtgebot niedriger als alle Einzelgebote zusammen !!!)(ACHTUNG !!! BESICHTIGUNG NUR MIT VORHERIGER ANMELDUNG MÖGLICH !!! - STANDORT: 99947 BAD LANGENSALZA, AM GÜTERBAHNHOF, GLEIS 4)

<b>1265</b>	<b>1</b>	RoLa-Waggon (Saadkms) (Waggon 18), Bj: 1979, EBA-Nr. 87 80 4983 153-9, letzte RV: 17.06.2011, 2 x 4 Achsen, Eigengewicht: ca. 18,80 to, Ladegewicht: ca. 42, to, Länge (Ü), m. Puffer: ca. 19,99 m, Ladelänge: ca. 18,60 m, V max: ca. 100 km/h ( ACHTUNG !!! - Auktion vorerst nur unter Vorbehalt !!! - Zuschlag nur für Einzelgebot, wenn Gesamtgebot niedriger als alle Einzelgebote zusammen !!!)(ACHTUNG !!! BESICHTIGUNG NUR MIT VORHERIGER ANMELDUNG MÖGLICH !!! - STANDORT: 99947 BAD LANGENSALZA, AM GÜTERBAHNHOF, GLEIS 4)	<b>1284</b>	<b>1</b>	Posten Sicherungen für Zwingen
<b>1266</b>	<b>1</b>	RoLa-Waggon (Saadkms) (Waggon 19), Bj: 1979, EBA-Nr. 87 80 4983 186-9, letzte RV: 17.06.2011, 2 x 4 Achsen, Eigengewicht: ca. 18,80 to, Ladegewicht: ca. 42, to, Länge (Ü), m. Puffer: ca. 19,99 m, Ladelänge: ca. 18,60 m, V max: ca. 100 km/h ( ACHTUNG !!! - Auktion vorerst nur unter Vorbehalt !!! - Zuschlag nur für Einzelgebot, wenn Gesamtgebot niedriger als alle Einzelgebote zusammen !!!)(ACHTUNG !!! BESICHTIGUNG NUR MIT VORHERIGER ANMELDUNG MÖGLICH !!! - STANDORT: 99947 BAD LANGENSALZA, AM GÜTERBAHNHOF, GLEIS 4)	<b>1285</b>	<b>1</b>	Posten Schienenzwingen, ca. 40 Stck.
<b>1267</b>	<b>1</b>	RoLa-Waggon (Saadkms) (Waggon 20), Bj: 1979, EBA-Nr. 87 80 4983 037-4, letzte RV: 17.06.2011, 2 x 4 Achsen, Eigengewicht: ca. 18,80 to, Ladegewicht: ca. 42, to, Länge (Ü), m. Puffer: ca. 19,99 m, Ladelänge: ca. 18,60 m, V max: ca. 100 km/h ( ACHTUNG !!! - Auktion vorerst nur unter Vorbehalt !!! - Zuschlag nur für Einzelgebot, wenn Gesamtgebot niedriger als alle Einzelgebote zusammen !!!)(ACHTUNG !!! BESICHTIGUNG NUR MIT VORHERIGER ANMELDUNG MÖGLICH !!! - STANDORT: 99947 BAD LANGENSALZA, AM GÜTERBAHNHOF, GLEIS 4)	<b>1286</b>	<b>1</b>	Posten Gleis-Winden, profilfrei, ca. 28 Stck.
<b>1268</b>	<b>1</b>	RoLa-Waggon (Saadkms) (Waggon 21), Bj: 1979, EBA-Nr. 87 80 4983 156-2, letzte RV: 17.06.2011, 2 x 4 Achsen, Eigengewicht: ca. 18,80 to, Ladegewicht: ca. 42, to, Länge (Ü), m. Puffer: ca. 19,99 m, Ladelänge: ca. 18,60 m, V max: ca. 100 km/h ( ACHTUNG !!! - Auktion vorerst nur unter Vorbehalt !!! - Zuschlag nur für Einzelgebot, wenn Gesamtgebot niedriger als alle Einzelgebote zusammen !!!)(ACHTUNG !!! BESICHTIGUNG NUR MIT VORHERIGER ANMELDUNG MÖGLICH !!! - STANDORT: 99947 BAD LANGENSALZA, AM GÜTERBAHNHOF, GLEIS 4)	<b>1287</b>	<b>1</b>	Posten Schwellen-Zangen, lagernd auf 1 Palette
<b>1269</b>	<b>1</b>	Absetzontainer, Fabr. BITA, Bj: 1996, ca. 5,5 cbm, Eigengew.: ca. 730 kg, NL: ca. 4.500 kg	<b>1288</b>	<b>1</b>	Kabel-Trog-Zange, Fabr. Probst, Typ: KKV 20/50, Bj: 1992, Größe 1 - 4
<b>1270</b>	<b>1</b>	Absetzontainer, Fabr. BITA, Bj: 1996, ca. 5,5 cbm, Eigengew.: ca. 730 kg, NL: ca. 4.500 kg	<b>1289</b>	<b>1</b>	Kabel-Trog-Zange, Fabr. Probst, Typ: KKV 20/50, Bj: 1992, Größe 1 - 4
<b>1271</b>	<b>1</b>	Absetzontainer, Fabr. BITA, Bj: 1996, ca. 5,5 cbm, Eigengew.: ca. 730 kg, NL: ca. 4.500 kg	<b>1290</b>	<b>1</b>	Bahnsteigkanten-Verlegezange, Fabr. Probst, Typ: FTZ-Uni 15, Bj: 2010, TK: ca. 1.500 kg
<b>1272</b>	<b>1</b>	Absetzontainer, Fabr. BITA, Bj: 1996, ca. 5,5 cbm, Eigengew.: ca. 730 kg, NL: ca. 4.500 kg	<b>1291</b>	<b>1</b>	Bahnsteigkanten-Verlegezange, Fabr. Probst
<b>1273</b>	<b>1</b>	Posten Verbindungslaschen, Typ: UIC 60, ca. 90 Stck.	<b>1292</b>	<b>1</b>	Stockwinde, TK: ca. 3.000 kg
<b>1274</b>	<b>1</b>	Posten Verbindungslaschen, Typ: UIC 60, ca. 90 Stck.	<b>1293</b>	<b>1</b>	Stockwinde, TK: ca. 3.000 kg
<b>1275</b>	<b>1</b>	Posten Verbindungslaschen, Typ: S 49, ca. 150 Stck.	<b>1294</b>	<b>1</b>	Bahnsteigkanten-Verlegezange, Fabr. Müller
<b>1276</b>	<b>1</b>	Posten Verbindungslaschen, Typ: S 49, ca. 100 Stck.	<b>1295</b>	<b>1</b>	Schienenzange
<b>1277</b>	<b>1</b>	Posten Laschen für Rillenschienen, ca. 32 Stck.	<b>1296</b>	<b>1</b>	Bahnsteigkanten-Verlegezange, Fabr. Probst
<b>1278</b>	<b>1</b>	Posten Bauch-Laschen, Typ: S 49, ca. 50 Stck.	<b>1297</b>	<b>1</b>	Bahnsteigkanten-Verlegezange, Fabr. Probst
<b>1279</b>	<b>1</b>	Posten Ausgleichs-Bleche, für Straßenbahn-Schienen	<b>1298</b>	<b>1</b>	Bahnsteigkanten-Verlegezange, Fabr. Probst
<b>1280</b>	<b>1</b>	Schienen-Transportwagen, klein	<b>1299</b>	<b>1</b>	Bahnsteigkanten-Verlegezange, Fabr. Probst
<b>1281</b>	<b>1</b>	Schienen-Transportwagen, klein	<b>1300</b>	<b>1</b>	Posten Gleis- und Schwellen-Zangen
<b>1282</b>	<b>1</b>	Alu-Schienen-Transportwagen, klein	<b>1301</b>	<b>1</b>	Posten Schienen-Längs-Verschieberollen
<b>1283</b>	<b>1</b>	Posten Rillenschienen-Laschen, ca. 19 Stck.	<b>1302</b>	<b>1</b>	Einbausatz für Strail-Belag, für Bahnübergangsplatten, lagernd auf 1 Palette
			<b>1303</b>	<b>1</b>	Posten Schwellen-Montierhebel
			<b>1304</b>	<b>1</b>	Kabel-Trog-Zange, Fabr. Probst, Typ: KK 20/50, Bj: 2010
			<b>1305</b>	<b>1</b>	Kabel-Trog-Zange, Fabr. Probst, Typ: KK 20/50, Bj: 2010
			<b>1306</b>	<b>1</b>	Kabel-Trog-Zange, Fabr. Probst, Typ: KK 20/50, Bj: 2010
			<b>1307</b>	<b>1</b>	Posten Schienen-Schuhe, ca. 3 Stck.
			<b>1308</b>	<b>2</b>	Weichen-Winden
			<b>1309</b>	<b>2</b>	Schienen-Schuhe, 3 Schienen-Hebezangen und 2 Schienen-Rollenzangen, Fabr. CEMAFER
			<b>1310</b>	<b>1</b>	Posten Gleis-Spurhalter, ca. 6 Stck.
			<b>1311</b>	<b>1</b>	Posten Schienenzwingen, ca. 10 Stck.
			<b>1312</b>	<b>1</b>	Posten Excenter-Klemmen, für Straßenbahnbau
			<b>1313</b>	<b>1</b>	Posten Hemmschuhe, ca. 20 Stck.
			<b>1314</b>	<b>1</b>	Posten Robel-Zwingen, in verzinkter Box, lang und kurz, ca. 20 Stck.
			<b>1315</b>	<b>1</b>	Posten Robel-Zwingen, in verzinkter Box, lang und kurz, ca. 15 Stck.
			<b>1316</b>	<b>1</b>	Posten Volleisen für Mittelverbau
			<b>1317</b>	<b>1</b>	Posten Volleisen für Mittelverbau
			<b>1318</b>	<b>1</b>	Posten Volleisen für Mittelverbau
			<b>1319</b>	<b>1</b>	Posten Volleisen für Mittelverbau
			<b>1320</b>	<b>1</b>	Posten div. Hebewerkzeuge für Gleisbau
			<b>1321</b>	<b>1</b>	Posten Ersatzrollen, für Schienen-Transportwagen, klein
			<b>1322</b>	<b>1</b>	Posten Stockwinden, TK: ca. 3.000 kg, ca. 8 Stck.
			<b>1323</b>	<b>1</b>	Posten Sperrscheiben, lagernd auf 1 Palette
			<b>1324</b>	<b>1</b>	Schlepp-Erde, m. Anschlussklemmen, ca. 20 m
			<b>1325</b>	<b>1</b>	Schlepp-Erde, m. Anschlussklemmen, ca. 20 m
			<b>1326</b>	<b>1</b>	Schlepp-Erde, m. Anschlussklemmen, ca. 25 m
			<b>1327</b>	<b>1</b>	Schlepp-Erde, m. Anschlussklemmen, ca. 45 m
			<b>1328</b>	<b>1</b>	Schlepp-Erde, m. Anschlussklemmen, ca. 10 m
			<b>1329</b>	<b>1</b>	Schlepp-Erde, m. Anschlussklemmen, ca. 40 m
			<b>1330</b>	<b>1</b>	Schlepp-Erde, m. Anschlussklemmen, ca. 30 m



1331	1	Schlepp-Erde, m. Anschlussklemmen, ca. 20 m	1362	1	Grabenräumschaufel, hydr. verstellbar, für Zweibege-Bagger, Fabr. ATLAS / TEREX, m. SW-Aufnahme, Fabr. KEWACO, Schnittbreite: ca. 2.000 mm
1332	1	Schlepp-Erde, m. Anschlussklemmen, ca. 15 m	1362a	1	Hydraulikhammer, Fabr. SOOSAN, Typ: SB 30 TS-P, Bj: 2011, Ser.-Nr.: 1650, m. SW-Aufnahme, Fabr. Lehnhoff, Typ: SW 03
1333	1	Schlepp-Erde, m. Anschlussklemmen, ca. 40 m	1363	1	Hydraulik-Greifer, Fabr. Kinshofer, Typ: 603-V, Bj: 2010, passend für Zweibege-Bagger, Fabr. ATLAS / TEREX, m. SW-Aufnahme, Fabr. KEWACO, Schnittbreite: ca. 300 mm
1334	1	Posten Schlepp-Erden, ca. 5 Stck., teilweise ohne Anschlussklemmen, Länge: ca. 50 m	1364	1	Hydraulik-Greifer, Fabr. Kinshofer, Typ: 603-V, Bj: 2010, passend für Zweibege-Bagger, Fabr. ATLAS / TEREX, m. SW-Aufnahme, Fabr. KEWACO, Schnittbreite: ca. 300 mm
1335	1	Posten Schlepp-Erden, m. Anschlussklemmen, ca. 50 m	1365	1	Hydraulik-Greifer, Fabr. Kinshofer, Typ: 603-V, Bj: 2010, passend für Zweibege-Bagger, Fabr. ATLAS / TEREX, m. SW-Aufnahme, Fabr. KEWACO, Schnittbreite: ca. 300 mm
1336	1	Posten Erdungsbänder, m. Schlag-Erdern, ca. 10 Stck.	1366	1	Hydraulik-Greifer, Fabr. Kinshofer, Typ: C18 VE-60, Bj: 2010, passend für Zweibege-Bagger, Fabr. ATLAS / TEREX, m. SW-Aufnahme, Fabr. KEWACO, Schnittbreite: ca. 600 mm
1337	1	Posten Erdungsbänder, m. Schlag-Erdern, ca. 10 Stck.	1367	1	Hydraulik-Greifer, Fabr. Kinshofer, passend für Zweibege-Bagger, Fabr. ATLAS / TEREX, m. SW-Aufnahme, Fabr. KEWACO, Schnittbreite: ca. 300 mm
1338	1	Posten Erdungsbänder, m. Schlag-Erdern, ca. 10 Stck.	1368	1	Anbau-Bohrgerät, Fabr. Thyssen Krupp, Typ: RHA 203, Bj: 2008, Ser.-Nr.: 8530-0062passend für Zweibege-Bagger, m. SW-Aufnahme, Fabr. KEWACO
1339	1	Posten Schlag- und Schraubklemmen	1369	1	Transportgestell, für Anbaugeräte für Zweibege-Bagger, wie Greifer, Ersatzreifen, Länge: ca. 1.900 mm, Breite: ca. 2.000 mm, Höhe: ca. 950 mm
1340	1	Gleiswaage, Fabr. CEMAFER, Spurweite: ca. 1.000 mm	1370	1	Transportgestell, für Anbaugeräte für Zweibege-Bagger, wie Greifer, Ersatzreifen, Länge: ca. 1.900 mm, Breite: ca. 2.000 mm, Höhe: ca. 950 mm
1341	1	Gleiswaage, Fabr. CEMAFER, Spurweite: ca. 1.100 mm	1371	1	Transportgestell, für Anbaugeräte für Zweibege-Bagger, wie Greifer, Ersatzreifen, Länge: ca. 1.900 mm, Breite: ca. 2.000 mm, Höhe: ca. 950 mm
1342	1	Posten div. Gleismessmittel, ca. 4 Stck.	1372	1	Transportgestell, für Anbaugeräte für Zweibege-Bagger, wie Greifer, Ersatzreifen, Länge: ca. 1.900 mm, Breite: ca. 2.000 mm, Höhe: ca. 950 mm
1343	1	Posten Stopf-Meißel, ca. 30 Stck.	1373	1	Transportgestell, für Anbaugeräte für Zweibege-Bagger, wie Greifer, Ersatzreifen, Länge: ca. 1.900 mm, Breite: ca. 2.000 mm, Höhe: ca. 950 mm
1344	1	Posten div. Gleismessmittel, ca. 5 Stck.	1374	1	Transportgestell, für Anbaugeräte für Zweibege-Bagger, wie Greifer, Ersatzreifen, Länge: ca. 1.900 mm, Breite: ca. 2.000 mm, Höhe: ca. 950 mm
1345	1	Gleis-Wasserwaage, Fabr. CEMAFER	1375	1	Transportgestell, für Anbaugeräte für Zweibege-Bagger, wie Greifer, Ersatzreifen, Länge: ca. 1.900 mm, Breite: ca. 2.000 mm, Höhe: ca. 950 mm
1346	2	Gleis-Wasserwaagen, Fabr. CEMAFER	1376	1	Grabenräumschaufel, hydr., passend für Zweibege-Bagger, Fabr. ATLAS / TEREX, m. SW-Aufnahme, Fabr. ATLAS, Typ: G 644, Schnittbreite: ca. 2.000 mm
1347	1	Gleis-Wasserwaage, Fabr. Robel	1377	1	Hydraulik-Greifer, Fabr. ATLAS, Typ: 344, passend für Zweibege-Bagger, m. SW-Aufnahme, Fabr. ATLAS, Typ: G 644, Schnittbreite: ca. 600 mm
1348	1	Gleis-Wasserwaage, Fabr. CEMAFER	1378	1	Hydraulik-Greifer, Fabr. Kinshofer, Typ: C 18 VE-80, Bj: 2010, passend für Zweibege-Bagger, Fabr. ATLAS / TEREX, m. SW-Aufnahme, Fabr. KEWACO, Schnittbreite: ca. 600 mm
1349	1	Gleis-Wasserwaage, Fabr. CEMAFER, Spurweite: ca. 1.435 mm			
1350	1	Gleis-Wasserwaage, Fabr. CEMAFER			
1351	1	Gleis-Wasserwaage			
1352	1	Gleis-Visiergerät, Fabr. GEISMAR, Typ: UPK 1300, Ser.-Nr.: 09-414072, m. Zubehör			
1353	1	Gleis-Visiergerät, Fabr. GEISMAR, Typ: UPK 1300, Ser.-Nr.: 320595, ohne Zubehör			
1354	1	Gleis-Visiergerät, Fabr. GEISMAR, Typ: UPK 1300, Ser.-Nr.: 320653, m. Zubehör			
1355	1	Schienen-Bohrereinheit, Fabr. CEMBRE, Typ: LD-1P, Bj: 2008, m. Benzinmotor, Fabr. Kawasaki, Motorleistung: ca. 1 kW, m. div. Klemmen und Zubehör			
1356	1	Schienen-Bohrereinheit, Fabr. CEMBRE, Typ: LD-1P, Bj: 2008, m. Benzinmotor, Fabr. Kawasaki, Leistung: ca. 1 kW, m. div. Klemmen und Zubehör			
1357	1	Grabenräumschaufel, hydr. verstellbar, für Zweibege-Bagger, Fabr. ATLAS / TEREX, m. SW-Aufnahme, Fabr. KEWACO, Schnittbreite: ca. 2.000 mm			
1358	1	Grabenräumschaufel, hydr. verstellbar, für Zweibege-Bagger, Fabr. ATLAS / TEREX, m. SW-Aufnahme, Fabr. KEWACO, Schnittbreite: ca. 2.000 mm			
1359	1	Grabenräumschaufel, hydr. verstellbar, für Zweibege-Bagger, Fabr. ATLAS / TEREX, m. SW-Aufnahme, Fabr. KEWACO, Schnittbreite: ca. 2.000 mm			
1360	1	Grabenräumschaufel, hydr. verstellbar, für Zweibege-Bagger, Fabr. ATLAS / TEREX, m. SW-Aufnahme, Fabr. KEWACO, Schnittbreite: ca. 2.000 mm			
1361	1	Grabenräumschaufel, hydr. verstellbar, für Zweibege-Bagger, Fabr. ATLAS / TEREX, m. SW-Aufnahme, Fabr. KEWACO, Schnittbreite: ca. 1.800 mm			

1379	1	Hydraulik-Greifer, Fabr. Korte, Typ: KZ0K.01, passend für Zweiwege-Bagger, m. SW-Aufnahme, Fabr. KEWACO, Schnittbreite: ca. 600 mm
1380	1	Hydraulik-Greifer, Fabr. Kinshofer, Typ: C 18 VE-60, Bj: 2012, passend für Zweiwege-Bagger, m. SW-Aufnahme, Fabr. KEWACO, Schnittbreite: ca. 600 mm
1381	1	Gleis-Kraftwagen-Anhänger, Typ: GWK-A, Bj: 1976, Fgst.-Nr.: 34.1.42925, Fabr.-Nr.: 2186, Revision bis 19.11.2015, letzte RV: 20.11.2009, V max: ca. 60 km/h, Eigengewicht: ca. 3.400 kg, Nutzlast: ca. 8.000 kg, Länge: ca. 3.500 mm, Breite: ca. 2.500 mm, Höhe: ca. 830 mm, m. Bordwänden und Transportgestell
1382	1	Gleis-Kraftwagen-Anhänger, Typ: GWK-A, Bj: 1967, Fgst.-Nr.: 34.1.40035, Fabr.-Nr.: 1778, Revision bis 28.09.2015, letzte RV: 29.09.2009, V max: ca. 60 km/h, Eigengewicht: ca. 3.300 kg, Nutzlast: ca. 8.000 kg, Länge: ca. 3.500 mm, Breite: ca. 2.500 mm, Höhe: ca. 830 mm, m. Bordwänden und Transportgestell
1383	1	Traverse, teleskopierbar, Fabr. GEISMAR, Typ: PAL, Ser.-Nr.: 122, Gew.: ca. 545 kg, Länge: ca. 6.000 mm, TK: ca. 2.000 kg,
1384	1	Transportgestell, für Anbaugeräte für Zweiwege-Bagger, wie Greifer, Ersatzreifen, Länge: ca. 1.900 mm, Breite: ca. 2.000 mm, Höhe: ca. 950 mm
1385	1	Transportgestell, für Anbaugeräte für Zweiwege-Bagger, wie Greifer, Ersatzreifen, Länge: ca. 1.900 mm, Breite: ca. 2.000 mm, Höhe: ca. 950 mm
1386	1	Posten Betonschwellen, ca. 90 Stck., Länge: ca. 2.350 mm
1387	1	Posten Holzschwellen, ca. 60 Stck., Länge: ca. 2.200 mm
1388	1	Posten Beton-Kabelschächte, Maße: ca. 1.650 x 1.400 mm, m. Unterschacht und Deckel
1389	1	Grabenräumschaufel, hydr. verstellbar, m. SW-Aufnahme, Fabr. Kewaco, Schnittbreite: ca. 1.900 mm
1390	1	Grabenräumschaufel, hydr. verstellbar, m. SW-Aufnahme, Fabr. Kewaco, Schnittbreite: ca. 1.800 mm
1391	1	Grabenräumschaufel, hydr. verstellbar, m. SW-Aufnahme, Fabr. Kewaco, Schnittbreite: ca. 2.000 mm



1100



1115



1120



1145



1160



1200



1201



1205



1207



1208



1209



1210



1211





1269



1275



1261



1269



1275



1286



1303



1308



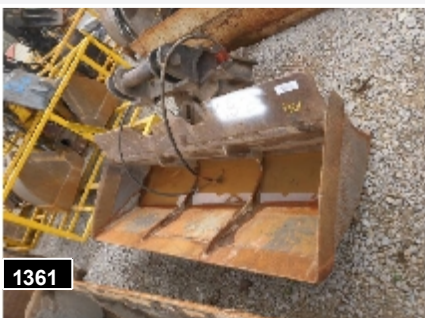
1316



1352



1358



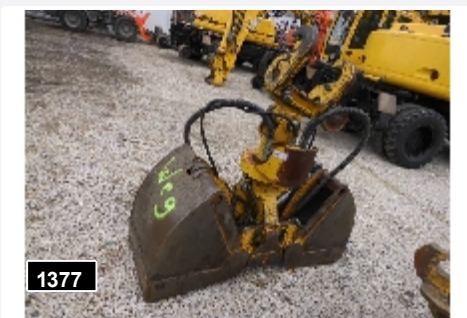
1361



1363



1368



1377



1378

