



Auktionen Huber

ONLINE - BAU - AUKTION

Im Auftrag und auf Rechnung unserer Auftraggeber versteigern wir online

ab Mittwoch, den 28. November 2018, ab 9.00 Uhr auslaufend

die Baumaschinen, Baugeräte und Nutzfahrzeuge aus dem Bestand der Firma
WALTHELM, sowie Gerätschaften im Zusatzauftrag



lagernd in 91278 Pottenstein, Am langen Berg 2 (GERMANY)



ca. 450 Positionen

ONLINE - BAU - AUKTION

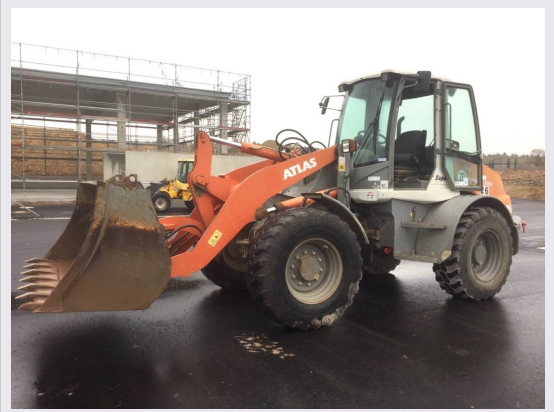
Im Auftrag und auf Rechnung unserer Auftraggeber versteigern wir online

ab Mittwoch, den 28. November 2018, ab 9.00 Uhr auslaufend

die Baumaschinen, Baugeräte und Nutzfahrzeuge aus dem Bestand der Firma WALTHELM, sowie Gerätschaften im Zusatzauftrag



lagernd in 91278 Pottenstein, Am langen Berg 2 (GERMANY)



Versteigerungstermin /
Auctions Date

28.11.2018

Besichtigung /
Inspection

Freitag, 23. November 2018, 9.00 Uhr bis 16.00 Uhr
Standorte:
Pos. 1 bis 79, 168 bis 319, 453 bis 467
- Am langen Berg 2, 91278 Pottenstein (GER)
Pos. 80 bis 167
- Böttgerstr. 9, 96050 Bamberg (GER)
Pos. 320 bis 452, 468
- Offenbacher Landstr. 109, 63512 Hainburg (GER)

Zahlung /
Payment

Vor Abholung durch Banküberweisung.

Abholung /
Collecting

Montag, 10. Dezember 2018, von 9.00 Uhr bis 17.00 Uhr
Dienstag, 11. Dezember 2018 bis Donnerstag, 13. Dezember 2018, jeweils von 8.00 Uhr bis 17.00 Uhr
Freitag, 14. Dezember 2018, von 8.00 Uhr bis 12.00 Uhr
(Keine Abholung am Samstag oder Sonntag!)

1	1	Benzin-Stampfer, Fabr. WACKER NEUSON, Typ: BS60-2, Ser.-Nr.: 2001280, Gewicht: ca. 66 kg, Motorleistung: ca. 1,8 kW
2	1	Doppel-Schleifbock, Fabr. METABO, Typ: 7239, auf Untergestell
3	1	Rüttelplatte, Fabr. BOMAG, Typ: BPR 30/38, m. Verbreiterungen, m. Dieselmotor, Far. HATZ
4	1	Gleis-Bohrmaschine, Fabr. STIHL, Typ: 4309
5	1	Stromaggregat, Fabr. GEKO, Typ: 7801, Bj: 2010, Leistung: ca. 4,5 KVA, abgeles. Betr.-Std.: ca. 802
6	1	Benzin-Abbruchhammer, Fabr. WACKER NEUSON, Typ: BREAKER BH 23, Bj: 2011, Ser.-Nr.: 610377, m. Benzinmotor, m. ca. 9 Spitzmeißeln
7	1	Posten Rußpartikel-Nachrüstsätze, für Minibagger, Bagger, für Motoren bis ca. 100 PS und 1 Regenerierungsöfen, für Rußpartikel-Filter
8	1	Dampfstrahler, Fabr. KÄRCHER, Typ: HDS 895 M ECO
9	1	Heissluft-Turbine (Bauheizer), Fabr. WILMS, Typ: BV 185, Ser.-Nr.: 367915.010, Leistung: ca. 54 kW, m. Abgasrohren
10	1	Lufttrockner, stat., Fabr. KAESER, Typ: TC 45, Bj: 1996
11	1	Anbohr- und Spanngerät, Fabr. PLASSON, für PE-Rohrsysteme, im Kunststoffkoffer
12	1	Anbohr- und Spanngerät, Fabr. PLASSON, für PE-Rohrsysteme, im Kunststoffkoffer
13	1	Späne-Absauganlage, Fabr. HOLZSTAR, Typ: SAA 3003, Bj: 2016, Ser.-Nr.: 592-160063, Luftleistung: ca. 3.910 cbm/h, Motorleistung: ca. 2,2 kW, Gewicht: ca. 59 kg
14	1	Nachrüst-Rußpartikel-Filter, Fabr.: ISCHER, Typ: SMF-DME P6, Bj: 2012, für Dieselmotor bis ca. 200 PS
15	1	Stativ und 1 Messlatte
16	1	Stativ und 1 Messlatte
17	1	Stativ und 1 Messlatte
18	1	Stativ und 1 Messlatte
19	1	Stativ und 1 Messlatte
20	1	Stativ und 1 Messlatte
21	1	Bohrständer, für Kernbohrgerät, Fabr. HILTI
22	1	Bohrständer, für Kernbohrgerät, Fabr. HILTI
23	1	Inverter (Schweißgerät), Fabr. TEC-UP, Typ: 201
24	1	Elektroden-Trockner, Fabr. NORIO, Typ: ESK 2, Bj: 2010
25	1	Elektroden-Trockner, Fabr. NORIO, Typ: ESK 2, Bj: 2010
26	1	Elektroden-Trockner, Fabr. NORIO, Typ: ESK 2, Bj: 2010
27	1	Stromaggregat, Fabr. GEKO, Typ: 7801, Bj: 2010, Leistung: ca. 4,5 KVA, abgeles. Betr.-Std.: ca. 516
28	1	Posten Baustellen-Warnleuchten, ca. 100 Stck., in 1 Gitterbox
29	1	Schachtring-Hebegerät, Fabr. SchachtFIX
30	1	Schachtring-Hebegerät, Fabr. SchachtFIX
31	1	Benzin-Motor, Fabr. HONDA, Typ: GX 120
32	1	Benzin-Motor, Fabr. HONDA, Typ: GX 160
33	1	Benzin-Abbruchhammer, Fabr. WACKER NEUSON, Typ: BREAKER BH 23, Bj: 2011, m. Benzinmotor, m. ca. 8 Spitzmeißeln
34	1	Stativ und 1 Meßlatte
35	1	Stativ und 1 Meßlatte
36	3	Messlatten

37	1	Mörtelquirl, Fabr. TRIOSO, Typ: 59E
38	1	Brust-Bohrmaschine
39	1	Einhand-Kompressorhammer, m. Spitzmeißel
40	1	Einhand-Kompressorhammer, m. Spatenmeißel
41	1	Einhand-Kompressorhammer, m. Spitzmeißel
42	1	Einhand-Kompressorhammer, m. Spitzmeißel
43	1	Kompressorhammer, Fabr. FLOTTMANN, m. Doppelgriff
44	1	Kompressorhammer, Fabr. CompAir, Typ: CTB 26, Ser.-Nr.: H25163, m. Schallschutz, Doppelgriff
45	1	Einhand-Kompressorhammer, Fabr. FLOTTMANN, m. Spitzmeißel
46	1	Einhand-Kompressorhammer, m. Schallschutz
47	1	Kompressorhammer, Fabr. FLOTTMANN, m. Schallschutz, Doppelgriff
48	1	Einhand-Kompressorhammer, m. Spitzmeißel
49	1	Einhand-Kompressorhammer, m. Schallschutz
50	1	Einhand-Kompressorhammer, Fabr. DEMAG
51	1	Kompressorhammer, Fabr. FLOTTMANN, m. Doppelgriff
52	1	Kompressorhammer, Fabr. ECOAIR, Typ: ECO 17, m. Schallschutz, Doppelgriff
53	1	Kompressorhammer, Fabr. CompAir, Typ: CTB 15 V, m. Schallschutz, Doppelgriff, Schwingungsdämpfung
54	1	Posten Kompressor-Spitzmeißel, in Kunststoffwanne
55	1	Posten Kompressor-Spitzmeißel, in Kunststoffwanne
56	1	Posten Kompressor-Spitzmeißel, in Kunststoffwanne
57	1	Posten Kompressor-Spitzmeißel, im Kunststoffeimer
58	1	Großposten Spitzmeißel, in Gitterbox
59	1	Großposten Verkehrsschilder, m. Befestigungsstangen
60	1	Einhand-Kompressorhammer, Fabr. DEMAG, Typ: P 10
61	1	Paletten-Schwerlastregal, ca. 13 lfm, Höhe: ca. 3.200 mm, Tiefe: ca. 900 mm, bestehend aus 11 Stehern und ca. 40 Traversen, (ohne Inhalt)
62	1	Posten Baumaterialien, wie Maxit-Fugenfüller, Sika MonoTop, Sakret Elastikschlämme, Typ: SES
63	1	Posten Alu-Abziehschienen, ca. 5 Stck., Länge: ca. 3.000 mm, teilweise mit Wasserwaage
64	1	Posten Alu-Abziehschienen, ca. 5 Stck., Länge: ca. 2.500 mm, teilweise mit Wasserwaage
65	1	Posten Alu-Abziehschienen, ca. 6 Stck., Länge: ca. 2.000 mm bis 3.000 mm, teilweise mit Wasserwaage
66	1	Posten Alu-Abziehschienen, ca. 6 Stck., Länge: ca. 2.000 mm, teilweise mit Wasserwaage
67	1	Posten Alu-Abziehschienen, ca. 6 Stck., Länge: ca. 2.000 mm
68	1	Alu-Abziehschiene, Länge: ca. 4.000 mm
69	1	Blechschränk, 2-flügelig, Höhe: ca. 1.950 mm, Tiefe: ca. 400 mm, Länge: ca. 900 mm, Farbe: grau
70	1	Kabeldruckzange, innenliegend, Größe 1 - 3
71	1	Kabeldruckzange, innenliegend, Größe 1
72	2	Schachtdeckel-Heber
73	1	Kabeldruckzange, innenliegend, Größe 1
74	1	Schwellenzange
75	1	Posten Messgeräte für Gleisbau, div. Ausführungen
76	1	Kabeldruckzange, innenliegend, Größe 1
77	1	Bordstein-Zange
78	1	Luftporen-Messgerät, Fabr. TESTING

148	1	Posten Paletten-Schuhe, ca. 150 Stck., auf 1 Palette (Abholort: 96050 Bamberg, Böttger-Str. 9)	167	1	Schwerlast-Palettenregal, Fabr. Thyssen Umformtechnik, Typ: multipal-N, Fachlast: ca. 2.000 kg, bestehend aus 14 Stehern, Höhe: ca. 3.200 mm, Tiefe: ca. 900 mm, m. 60 Traversen, Länge: ca. 4.000 mm (Abholort: 96050 Bamberg, Böttger-Str. 9)
149	1	Posten Paletten-Schuhe, ca. 150 Stck., auf 1 Palette (Abholort: 96050 Bamberg, Böttger-Str. 9)	168	1	Abwassersattel, innen verschweißbar, Fabr. Rohrsystem-Technik, Typ: E/I, für PE-Rohre, im Alu-Koffer
150	1	Posten Paletten-Schuhe, ca. 150 Stck., auf 1 Palette (Abholort: 96050 Bamberg, Böttger-Str. 9)	169	1	Posten Beton-Probewürfel, ca. 35 Stck., lagernd auf 1 Palette
151	1	Posten Paletten-Schuhe, ca. 150 Stck., auf 1 Palette (Abholort: 96050 Bamberg, Böttger-Str. 9)	170	1	Lehrgerüst / Lastturm, Fabr. LAYHER, m. Füßen, Diagonalen, Maße: ca. 3.000 mm x 8.000 mm, ca. 100 Steher 1,50m (ACHTUNG: Standort: 09661 Hainichen, Äußere Gerichtsstrasse 10)
152	1	Posten Paletten-Schuhe, ca. 150 Stck., auf 1 Palette (Abholort: 96050 Bamberg, Böttger-Str. 9)	171	1	Radlader, Fabr. ATLAS, Typ: 95, Bj: 2011, Fgst.-Nr.: 4012320E110204, GG: ca. 8.100 kg, Motortyp: TCD2012, Motorleistung: ca. 90 kW, m. Schaufel und Palettengabel, abgeles. Betr.-Std.: ca. 2.590
153	1	Posten Paletten-Schuhe, ca. 150 Stck., auf 1 Palette (Abholort: 96050 Bamberg, Böttger-Str. 9)	172	1	3-Achs-Kranwagen, Fabr. MERCEDES BENZ, Typ: ACTROS 2548, EZ: 20.04.2007, BLUETEC 5, Fgst.-Nr.: WDB9302031L207370, m. Rundumleuchte, Sonnenschutzblende, Farbe: blau, m. Kran, Fabr. PALFINGER, Typ: PK 29002, Bj: 2007, Ser.-Nr.: 100062433, m. 4 Ausschüben, Ausladung: ca. 14.400 mm / 1.480 kg, 4.060 mm / 8.500 kg, 4.500 mm / 6.010 kg, m. Funksteuerung, abgeles. km-Stand: ca. 643.288
154	1	Posten Paletten-Schuhe, ca. 150 Stck., auf 1 Palette (Abholort: 96050 Bamberg, Böttger-Str. 9)	173	1	Posten Muffen, für Drainage-Rohre, Durchmesser: ca. 250 mm, lagernd in 1 Gitterbox
155	1	Posten Paletten-Schuhe, ca. 150 Stck., auf 1 Palette (Abholort: 96050 Bamberg, Böttger-Str. 9)	174	1	Posten KG-Rohre, Fittiche, div. Durchmesser, lagernd in 1 Gitterbox
156	1	Posten Paletten-Schuhe, ca. 100 Stck., auf 1 Palette (Abholort: 96050 Bamberg, Böttger-Str. 9)	175	1	Posten KG-Rohre und 1 Guss-GFK-Kombinationsrohr, Durchmesser: ca. 1.000 mm, Länge: ca. 6.000 mm
157	1	Paletten-Schwerlastregal, Fabr. Thyssen Umformtechnik, Typ: multipal-N, Fachlast: ca. 2.000 kg, bestehend aus 24 Stehern, Höhe: ca. 3.000 mm, Tiefe: ca. 900 mm, m. ca. 80 Traversen, Länge: ca. 2.700 mm, Farbe: rot (Abholort: 96050 Bamberg, Böttger-Str. 9)	176	1	Baustellen-Tankstelle, Fassungsvermögen: ca. 1.000 l, m. Pumpe, 220 V
158	1	Paletten-Schwerlastregal, Fabr. Thyssen Umformtechnik, Typ: multipal-N, Fachlast: ca. 2.000 kg, bestehend aus 20 Stehern, Höhe: ca. 3.000 mm, Tiefe: ca. 900 mm, m. ca. 80 Traversen, Länge: ca. 2.700 mm, Farbe: rot (Abholort: 96050 Bamberg, Böttger-Str. 9)	177	1	Beton-Kübel, m. Schräglauf, Fassungsvermögen: ca. 500 l
159	1	Paletten-Schwerlastregal, Fabr. Thyssen Umformtechnik, Typ: multipal-N, Fachlast: ca. 2.000 kg, bestehend aus 8 Stehern, Höhe: ca. 3.000 mm, Tiefe: ca. 900 mm, m. ca. 12 Traversen, Länge: ca. 2.700 mm, ca. 25 Traversen, Länge: ca. 1.400 mm, Farbe: rot (Abholort: 96050 Bamberg, Böttger-Str. 9)	178	1	Beton-Kübel, m. Schräglauf, Fassungsvermögen: ca. 500 l
160	1	Posten Paletten-Schuhe, ca. 70 Stck., auf 1 Palette (Abholort: 96050 Bamberg, Böttger-Str. 9)	179	1	Beton-Kübel, m. geradem Auslauf, Fassungsvermögen: ca. 750 l
161	1	Posten Paletten-Schuhe, ca. 60 Stck., auf 1 Palette (Abholort: 96050 Bamberg, Böttger-Str. 9)	180	1	Posten Geländer-Zwingen, ca. 14 Stck., lagernd auf 1 Palette
162	1	Schwerlast-Palettenregal, Fabr. Thyssen Umformtechnik, Typ: multipal-N, Fachlast: ca. 2.000 kg, bestehend aus 10 Stehern, Höhe: ca. 4.000 mm, Tiefe: ca. 750 mm, Farbe: blau, m. ca. 28 Traversen, Länge: ca. 4.000 mm (Abholort: 96050 Bamberg, Böttger-Str. 9)	181	1	Posten Abstandshalter, lagernd auf 1 Palette
163	1	Schwerlast-Palettenregal, Fabr. Thyssen Umformtechnik, Typ: multipal-N, Fachlast: ca. 2.000 kg, bestehend aus 12 Stehern, Höhe: ca. 4.000 mm, Tiefe: ca. 700 mm, Farbe: blau, m. ca. 36 Traversen, Länge: ca. 4.000 mm (Abholort: 96050 Bamberg, Böttger-Str. 9)	182	1	Kran-Steinkorb, Fabr. EICHINGER, Ser.-Nr.: 2191-1000.01, TK: ca. 1.000 kg
164	1	Schwerlast-Palettenregal, Fabr. Thyssen Umformtechnik, Typ: multipal-N, Fachlast: ca. 2.000 kg, bestehend aus 14 Stehern, Höhe: ca. 4.000 mm, Tiefe: ca. 700 mm, Farbe: blau, m. ca. 40 Traversen, Länge: ca. 4.000 mm, Farbe: orange / grau (Abholort: 96050 Bamberg, Böttger-Str. 9)	183	1	Büro-Container, Fabr. OECON, Typ: V202423, Bj: 2002, LG: ca. 2.000 kg, Länge: ca. 6.000 mm, Breite: ca. 2.500 mm, Höhe: ca. 2.650 mm, Fenster stirnseitig, m. Abrollvorrichtung, Farbe: weiß
165	1	Schwerlast-Palettenregal, Fabr. Thyssen Umformtechnik, Typ: multipal-N, Fachlast: ca. 2.000 kg, bestehend aus 14 Stehern, Höhe: ca. 3.600 mm (4 Stck.), ca. 3.200 mm (10 Stck.), Tiefe: ca. 900 mm, Farbe: grau, m. ca. 60 Traversen, Länge: ca. 4.000 mm, Farbe: grau (Abholort: 96050 Bamberg, Böttger-Str. 9)	184	1	Mannschafts-Container, Länge: ca. 6.000 mm, Breite: ca. 2.500 mm, Höhe: ca. 2.650 mm, Türe stirnseitig, Fenster seitlich, Fabr: weiß
166	1	Schwerlast-Palettenregal, Fabr. Thyssen Umformtechnik, Typ: multipal-N, Fachlast: ca. 2.000 kg, bestehend aus 14 Stehern, Höhe: ca. 3.200 mm, Tiefe: ca. 900 mm, m. ca. 60 Traversen, Länge: ca. 4.000 mm (Abholort: 96050 Bamberg, Böttger-Str. 9)	185	1	Diesel-Heizkanone, Fabr. WILMS, Motorleistung: ca. 30 kW
			186	1	Diesel-Heizkanone, Fabr. WILMS, Motorleistung: ca. 30 kW
			187	1	Tafelschere, auf fahrbarem Untergestell
			188	1	Elektro-Heizgerät, Typ: 3531, Leistung: ca. 12 kW
			189	1	Geothermie-Schlauch, Länge: ca. 200 m
			190	1	Haftzug-Prüfgerät, Fabr: FORMTEST, Typ: DIGIMESS M-11
			191	1	Stromzähler-Anschlusschrank, Fabr. BOSECKER, Typ: A-DIN 43868-100
			192	1	Stromzähler-Anschlusschrank, Fabr. BOSECKER, Typ: A-DIN 43868-100

193	1	Dieseltank, Fassungsvermögen: ca. 10.000 l, m. Zapfsäule, Fabr. GASBOY, Typ: 390R, Ser.-Nr.: 440221 (ACHTUNG: Standort: 09661 Hainichen, Äußere Gerichtsstrasse 10)	218	1	Planierraupe, Fabr. CATERPILLAR, Typ: D 5 K XL, Bj: 2010, Ser.-Nr.: CAT10D5K0WVW00889, Motorleistung: ca. 74,5 kW, Gewicht: ca. 10.354 kg, m. UTS Maschinensteuerungssystem, Fabr. TRIMBLE, Typ: SPS 930 / GCS 900, abgeles. Betr.-Std.: ca. 2.990
194	2	Schneeketten, für Stapler	219	1	Hochbau-Lagerplatzkran (Obendreher), stat., Fabr. MAN WOLFF, Typ: WK 91 SL, Bj: 1993, Fabr.-Nr.: 320841, letzte Prüfung: 11.10.2018, Hakenhöhe: ca. 20.000 mm, Ausladung: ca. 50.000 mm / 1.500 kg, m. 2 Turmstücke, Länge: ca. 6.000 mm + 12.000 mm, m. Funksteuerung, m. 4 Kran-Scheinwerfern
195	1	Sandstrahlgerät, Fabr. ABRA, m. Absaugung	220	1	2-Achs-Sattelzugmaschine, Fabr. MERCEDES BENZ, Typ: ACTROS 1844 LS, Fgst.-Nr.: WDB9340321L590069, EZ: 08.08.2011, nächste HU: 09/2019, GG: ca. 18.000 kg, Motorleistung: ca. 320 kW, abgeles. km-Stand: ca. 501.616, m. 3-Achs-Sattel-Tieflader (Schwanenhals), Fabr. FIEGL, Typ: SDS 350 T, EZ: 26.08.2011, Fgst.-Nr.: WFDFLT33501001837, nächste HU: 09/2019, Tiefladerbett, Länge: ca. 9.200 mm, Breite: ca. 2.500 mm, Schwanenhals, Länge: ca. 4.000 mm, Breite: ca. 2.500 mm, letzte Achse zwangsgelenkt, m. Auffahrampen, m. 4 Werkzeugkästen, Farbe: orange
196	3	Halterungen, für Nivellierstäbe	221	1	3-Achs-Hakenabrollkipper, Fabr. MERCEDES BENZ, Typ: ACTROS 2546 L 6x2, Bluetec 5, EZ: 27.05.2009, Fgst.-Nr.: WDB9302041L433588, nächste HU: 06/2019, Motorleistung: ca. 335 kW, m. Liftachse, Nutzlast: ca. 13.700 kg, m. Hakenabrollaufbau, Fabr. HYVALIFT, Typ: 20 62S, abgeles. km-Stand: ca. 617.606
197	4	Halterungen, für Nivellierstäbe	222	1	Gas-Gabelstapler, Fabr. HYSTER, Typ: 4.00 XMS-6, Bj: 2000, Ser.-Nr.: K005A02856X, TK: ca. 4.000 kg, m. Triplexmast, Motorleistung: ca. 63 kW, LG: ca. 6.742 kg, Hubhöhe: ca. 4.415 mm, m. Seitenschieber, Gabellänge: ca. 1.200 mm, abgeles. Betr.-Std.: ca. 2.756
198	2	Gleis-Wasserwaagen, Fabr. ROBEL	223	1	Gas-Gabelstapler, Fabr. HYSTER, Typ: 4.00 XMS-6, Bj: 2000, Ser.-Nr.: K005A02835X, TK: ca. 4.000 kg, m. Triplexmast, Motorleistung: ca. 63 kW, LG: ca. 6.742 kg, Hubhöhe: ca. 4.415 mm, m. Seitenschieber, Gabellänge: ca. 1.200 mm, abgeles. Betr.-Std.: ca. 4.955, (Anlasser defekt!)
199	3	Gleis-Wasserwaagen, Fabr. ROBEL	224	1	Hakenabrollgestell für Container, Länge: ca. 6.000 mm, Rahmenbreite: ca. 1.050 mm, Gesamtbreite: ca. 2.400 mm
200	3	Alu-Anlege-Leitern, Länge: ca. 2.500 mm	225	1	Hakenabrollgestell für Container, Länge: ca. 6.000 mm, Rahmenbreite: ca. 1.050 mm, Gesamtbreite: ca. 2.400 mm
201	1	Posten Alu-Anlege-Leitern, ca. 4 Stck., Länge: ca. 3.000 mm	226	1	Hakenabrollgestell für Container, Länge: ca. 6.000 mm, Rahmenbreite: ca. 1.050 mm, Gesamtbreite: ca. 2.400 mm
202	1	Alu-Ausziehleiter, Länge: bis ca. 10.000 mm	227	1	Hakenabrollgestell für Container, Länge: ca. 6.000 mm, Rahmenbreite: ca. 1.050 mm, Gesamtbreite: ca. 2.400 mm
203	3	Alu-Anlege-Leitern, Länge: ca. 4.000 mm	228	1	Hakenabrollgestell für Container, Länge: ca. 6.000 mm, Rahmenbreite: ca. 1.050 mm, Gesamtbreite: ca. 2.400 mm
204	1	Alu-Anlege-Leiter, ausziehbar, bis ca. 6.000 mm	229	1	Hakenabrollgestell für Container, Länge: ca. 6.000 mm, Rahmenbreite: ca. 1.050 mm, Gesamtbreite: ca. 2.400 mm
205	2	Alu-Anlege-Leitern, Länge: ca. 4.500 mm	230	1	Hakenabrollgestell für Container, Länge: ca. 6.000 mm, Rahmenbreite: ca. 1.050 mm, Gesamtbreite: ca. 2.400 mm
206	1	Stromaggregat, Fabr. OLYMPIAN, Typ: GEP 110-4, Bj: 2011, Leistung: ca. 110 KVA, m. 4-Zyl. Dieselmotor, Fabr. PERKINS, abgeles. Betr.-Std.: ca. 8.818	231	1	Baustellen-Tankstelle, Fabr. OTTO, Typ: 31A-Y/02/05, Ser.-Nr.: 68670, Fassungsvermögen: ca. 1.000 l, m. Stapleraufnahme
207	1	Stromaggregat, Fabr. OLYMPIAN, Typ: GEP 110-4, Bj: 2011, Leistung: ca. 110 KVA, m. 4-Zyl. Dieselmotor, Fabr. PERKINS, abgeles. Betr.-Std.: ca. 4.825	232	1	Posten Kunststoff- und KG-Rohre
208	1	Stromaggregat, Fabr. OLYMPIAN, Typ: GEP 110-4, Bj: 2011, Leistung: ca. 110 KVA, m. 4-Zyl. Dieselmotor, Fabr. PERKINS, abgeles. Betr.-Std.: ca. 5.353	233	1	Beton-Kübel, m. Schräglauf, Fassungsvermögen: ca. 500 l
209	1	Anbaugerät, hydr., Fabr. Müller, Typ: RHA 203, Bj: 2009, Ser.-Nr.: 8530-0085, Gewicht: ca. 440 kg, m. Bohrschnecken, ca. 300 mm, 400 mm, 600 mm, m. Zubehör, m. Aufnahme für Bagger, Fabr. KEWACO			
210	1	Posten Schwerlast-Rohre, DN 800, Länge: ca. 6.000 mm			
211	1	Stromaggregat, m. Lichtmast, Fabr. LEHMANN, Typ: BLA-D, Bj: 2009, Leistung: ca. 16 kVA, ca. 12 kW, auf 1-Achs-Fahrgestell, m. 6-Halogen-Strahlern, Lichtmast ausfahrbar bis ca. 12 m			
212	1	Kompressor, Fabr. ATLAS COPCO, Typ: XAS 146, Bj: 2001, Ser.-Nr.: YA3-062470-10382782, Gewicht: ca. 1.800 kg, Leistung: ca. 9,1 cbm/min., m. Stromaggregat, Fabr. MECC, Typ: TR2-200/2, ca. 12,5 kVA, m. 1 x Lichtstrom- und 2 x 16 A - Anschlüssen, abgeles. Betr.-Std.: ca. 2.692			
213	1	Kombi-Walze, Fabr. FRISTEIN, Typ: FTW 85 K, Bj: 1992, Ser.-Nr.: 4493, abgeles. Betr.-Std.: ca. 678, Gewicht: ca. 1.230 kg, Motorleistung: ca. 15 kW,			
214	1	Diesel-Fugenschneider, Fabr. CEDIMA, Typ: CF-32 D, Bj: 1987, Ser.-Nr.: 87-34140, m. Dieselmotor, Fabr. HATZ, Motorleistung: ca. 24,3 kW, Gewicht: ca. 620 kg, selbstfahrend, m. Widiablatt, Durchmesser: ca. 600 mm			
215	1	Anbau-Rüttelplatte, Fabr. MTS, Typ: TL 201, Bj: 2005, Ser.-Nr.: 2015240/807, Gewicht: ca. 760 kg, m. Aufnahme, Fabr. KEWACO			
216	1	Spunddielen-Ramme, hydr., Fabr. THYSSEN KRUPP, Typ: MS-7 HFB, Bj: 2007, Ser.-Nr.: 6650-2726, m. Aufnahme, Fabr. KEWACO			
217	1	Bagger-Anbau-Seilwinde, Fabr. ROTZLER, Typ: TC 2, Bj: 2009, m. Aufnahme, Fabr. KEWACO, (m. amtl. Zulassung für Bagger bis ca. 25 to)			

234	1	Beton-Kübel, m. Schräglauf, Fassungsvermögen: ca. 750 l	265	1	Equalizer, Ser.-Nr.: 30332, zum Demontieren von Baumaschinen- und Fahrzeugscheiben
235	4	Kanalverbau-Elemente, Fabr. MACON, Länge: ca. 3.000 mm, Höhe: ca. 1.500 mm	266	1	Bohrmaschine, Fabr. METABO, Typ: SB 561
236	1	Posten Kanalverbau, Fabr. KRINGS, 6 Platten, Länge: ca. 3.500 mm, Höhe: ca. 2.600 mm, und 4 Aufsatz-Elemente, Länge: ca. 3.500 mm, Höhe: ca. 1.300 mm, und 4 Kanalverbau-Elemente, Länge: ca. 2.500 mm, Höhe: ca. 2.600 mm, m. div. Zubehör an Spindeln, Schuhe, Verlängerungen, Länge: ca. 500 mm, 1.000 mm, 1.500 mm und Bolzen	267	1	Bohrmaschine, Fabr. METABO
237	1	Posten Träger-Verbauspindeln, Fabr. ISCHEBECK, ca. 90 Stck., in 3 Gitterboxen, Länge: ca. 800 mm bis 1.400 mm	268	1	Handsauger, elektr., Fabr. HANDY DELUXE
238	1	Posten Kompressor-Schläuche, in 1 Gitterbox	269	1	Kompressorhammer, Fabr. Irmer + Elze, Typ: AH 25/U, m. Schallschutz, Schwinggriff, m. Spitzmeißel
239	1	Posten Wasserschläuche, in 1 Gitterbox	270	1	Kompressorhammer, Fabr. CompAir, Typ: CTB15V, ungebraucht, Bj. 2016, m. Schallschutz, T-Griff, Vibrationsdämpfung, m. Flachmeißel, ca. 15 kg
240	1	Posten Kompressor-Schläuche, lagernd auf 1 Palette	271	1	Posten Seitenspiegel und Halterungen für Baumaschinen etc.
241	1	Posten Pumpen-Schläuche, in 1 Holzbox	272	1	Staubsauger, Fabr. Fakir, Typ E 100
242	1	Posten Pumpen-Schläuche, in 1 Gitterbox	273	1	Bohrmaschine, m. 2 Mörtelquirl
243	1	Posten Kanal-Deckel, ca. 7 Stck., Durchmesser: ca. 750 mm	274	1	Posten Spitzmeißel, m. Sechskant-Aufnahme, ca. 6 Stck., im Kunststoffbehälter
244	1	Posten Ausleger-Konsolen, ca. 9 Stck., m. Einhängeböcken	275	1	Ersatz-Stampfer-Platte
245	1	Posten Fahrbahn-Absperungen, ca. 5 Stck., Länge: ca. 2.000 mm, Höhe: ca. 1.100 mm	276	1	Schwingschleifer, Fabr. IDEAL, Typ: 200 W, im Kunststoffkoffer
246	1	Posten Fußgänger-Brücken, ca. 6 Stck., Länge: ca. 3.200 mm, Breite: ca. 1.000 mm	277	1	Poliermaschine
247	1	Posten Kanal-Abdruck-Blasen, ca. 7 Stck., Durchmesser von ca. 200 mm bis 450 mm, lagernd auf 1 Palette	278	1	Schleifstein, für Doppelschleifbock, Durchmesser: ca. 300 mm
248	1	Posten Kanal-Abdruck-Blasen, ca. 8 Stck., Durchmesser von ca. 200 mm bis 500 mm, lagernd auf 1 Palette	279	1	Akku-Schrauber, Fabr. MAKITA, Typ: BDF 343, m. 2 Akkus, Ladegerät, im Kunststoffkoffer
249	1	Posten Kanal-Abdruck-Blasen, ca. 8 Stck., Durchmesser von ca. 400 mm bis 600 mm, lagernd auf 1 Palette	280	1	Wasserpumpe, Model: SEM-50 X, Typ: BAN-0, Ser.-Nr.: 61001054, Förderleitung: ca. 600 l/min, Förderhöhe: ca. 30 m, m. Benzinmotor, Fabr. MITSUBISHI, Typ: GM 132 P
250	1	Posten Kanal-Abdruck-Blasen, ca. 7 Stck., Durchmesser von ca. 500 mm bis 800 mm, lagernd auf 1 Palette	281	1	Wasserpumpe, Modell: SEM-80G, Typ: BAA-2, Ser.-Nr.: 120101012, Motorleistung: ca. 3,3 kW, max. Gesamtförderhöhe: ca. 28 m, max. Förderleistung: ca. 1.100 l/min, m. Benzinmotor, Fabr. MITSUBISHI, Typ: GT 600
251	1	Posten Ausleger-Konsolen, verzinkt, ca. 8 Stck.	282	1	Felsmeißel, hydr., Fabr. GB, Typ: GB2T, Bj: 2011, Ser.-Nr.: 2928, Gewicht: ca. 310 kg, m. Schnellwechselfaufnahme, f. Bagger 4-7t.
252	1	Posten Schwerlast-Stützen, Fabr. DOKA, Typ: teilweise EUREX 20, ca. 30 Stck., Länge: ca. 2.900 mm	283	1	Felsmeißel, hydr., Fabr. Furukawa FRD, Typ: F 3, Ser.-Nr: F3-Y02-0 023L0-80, für Minibagger 3,5 bis 5 to,
253	1	Posten Baumaterial, bestehend aus Schachtringen, Bohrsteine, div. Kabelschächte, Grundablassrohre, L-Steine (ohne Pflastersteine!)	284	1	Posten Zähne, für Baggerlöffel, und Laderschaufeln, Fabr. DOOSAN, Nr. K1003812, Fabr. ESCO, Typ: FC 27 VL
254	1	Posten Bauzaun-Elemente, Länge: ca. 3.500 mm, Höhe: ca. 2.000 mm	285	1	Posten Aufsteckschuhe, für Bagger und Radlader-Schaufeln
255	1	Posten Beton-Schwellen, ca. 55 Stck., Länge: ca. 2.500 mm	286	1	Akku-Leuchten, Fabr. MAKITA, ohne Akku
256	1	1-Achs-Bauwagen, Länge: ca. 3.400 mm, Breite: ca. 2.100 mm	287	1	Akku-Leuchten, Fabr. DEWALT, ohne Akku, m. Ladegerät
257	1	Posten Dreigurt-Stützen, für Brückenbau, teilweise mit Spindeln	288	1	Bohrmaschine, Fabr. MILWAUKEE
258	1	Posten Frostschutz-Matten, lagernd in 1 Box	289	2	Akku-Schrauber, Fabr. DEWALT, Typ: DC 900, ohne Akku, m. 1 Ladegerät
259	1	Posten Kompressor- und Wasser-Schläuche, in 1 Gitterbox	290	1	Spitzmeißel-Einsatz, passend für Felsmeißel, Fabr. Furukawa FRD, Typ: F6
260	1	Benzin-Stampfer, Fabr. WEBER, Typ: SRV 600i, Bj: 2014, Gewicht: ca. 63 kg, Motorleistung: ca. 1,8 kW	291	1	Akku-Schrauber, Fabr. WÜRTH, Typ: BS 18-A compact, ohne Akku
261	1	Benzin-Stampfer, Fabr. MIKASA, Typ: MT-65 H, m. 4-Takt-Benzinmotor	292	1	Pyramidenmeißel-Einsatz, passend für Felsmeißel, Fabr. GB, Typ: 180, Teile-Nr.: M18019020
262	1	Benzin-Stampfer, Fabr. MIKASA, Typ: MT-65 H, m. 4-Takt-Benzinmotor	293	1	Flachmeißel-Einsatz, passend für Felsmeißel, Fabr. GB, Typ: M 90, Teile-Nr.: 1461814
263	1	Tacker, elektr., Fabr. TOOL	294	1	Flachmeißel-Einsatz, passend für Felsmeißel, Fabr. GB, Typ: 120 L
264	1	Schwingschleifer, Fabr. Black & Decker	295	1	Spitzmeißel-Einsatz, passend für Felsmeißel, Fabr. Furukawa FRD, Typ: F 2
			296	1	Spitzmeißel-Einsatz, passend für Felsmeißel, Fabr. Furukawa FRD, Typ: F 2

297	1	Flachmeißel-Einsatz, passend für Felsmeißel, Fabr. GB, Typ: 120 L
298	1	Pyramidenmeißel-Einsatz, passend für Felsmeißel, Fabr. Furukawa FRD, Typ: F6
299	1	Flachmeißel-Einsatz, passend für Felsmeißel, Fabr. Furukawa FRD, Typ: F6
300	1	Felsmeißel, hydr., Fabr. CAT, Typ: H 65 DS, m. Anbauplatte, Fabr. LEHNHOFF, Aufnahme MS 08, Ser.-Nr.: 22559
301	1	Kanalbau-Laser, Fabr. GEO, Typ: UL-10, Ser.-Nr.: 506696, Wellenlänge: 632,8, im Kunststoffkoffer
302	1	Kanalbau-Laser, Fabr. GEO, Typ: UL-10, im Kunststoffkoffer
303	1	Kettensäge, elektr., Fabr. STIHL, Typ: E 20
304	1	Justier-Stativ für Erdrakete
305	2	Anschluss-Schläuche, für Erdrakete
306	2	Unterstell-Böcke
307	1	Umformer, fahrbar, m. 2 Anschlüssen
308	1	Ringkraftaufnehmer, hydr., Fabr. teccis, Typ: F6148 - NG 146, für Messung von Axial- und Lagerkräften, bis ca. 1.000 kN
309	1	Ringkraftaufnehmer, hydr., Fabr. teccis, Typ: F6148 - NG 146, für Messung von Axial- und Lagerkräften, bis ca. 1.000 kN
310	1	Ringkraftaufnehmer, hydr., Fabr. teccis, Typ: F6148 - NG 146, für Messung von Axial- und Lagerkräften, bis ca. 1.000 kN
311	1	Ringkraftaufnehmer, hydr., Fabr. teccis, Typ: F6148 - NG 146, für Messung von Axial- und Lagerkräften, bis ca. 1.000 kN
312	1	Beton-Mischmaschine
313	1	Beton-Mischmaschine
314	1	Schwerlast-Anschlagwelle, kompl., 60 to, m. Spreitze, für Stützenmontage
315	1	Posten Alu-Leitern, ca. 12 Stck., div. Längen
316	1	Posten Alu-Anlegeleitern, ca. 4 Stck., Länge: ca. 8.000 mm
317	2	Alu-Anlege-Auszieleitern, Länge: bis ca. 12.000 mm
318	1	Posten Montagefüße für Decken- und Schrägstützen, in 1 verzinkten Box
319	1	Tandemwalze, Fabr. PACLITE, Typ: VR6500KF2, Bj: 2013, Ser.-Nr.: 13-0123-17, Gewicht: ca. 675 kg, m. Dieselmotor, Fabr. KUBOTA, Typ: E75-NB3, Zentrifugalkraft 20 kN, Wassertank, Elektrostart, Bandagenbreite ca. 650mm
320	1	Kolben-Kompressor, Fabr. BOGE, Typ: BRM3740-230, m. Luftkessel, Fabr. BOGE, Fassungsvermögen: ca. 1.500 l, Höchstdruck: ca. 11 bar
321	1	Lufttrockner, Fabr. BOGE und 1 Öl-Wasser-Trennsystem, Fabr. BEKO, Typ: ÖWAMAT, Typ: KT03
322	1	Kolben-Kompressor, Fabr. BOGE, Typ: SBR 1155-35/1500, Ser.-Nr.: 230490, Höchstdruck: ca. 10 bar, Drehzahl: ca. 800 U/min, m. Luftkessel, Fabr. BOGE, Inhalt: ca. 1.500 l, Ser.-Nr.: H68613, Betriebsdruck: ca. 11 bar
323	1	Kolben-Kompressor, Fabr. BOGE, Typ: SB 915-25/750, Ser.-Nr.: 193866, Höchstdruck: ca. 10 bar, Drehzahl: ca. 950 U/min, m. Luftkessel, Fabr. BOGE, Inhalt: ca. 750 l, Ser.-Nr.: 31227, Betriebsdruck: ca. 11 bar
324	1	Teleskop-Arbeitsbühne, fahrbar, Fabr. METZ, Typ: UNI-2/9, Bj: 1978, Fabr.-Nr.: 78021, für 2 Personen + 100 kg, Eigengewicht: ca. 3.000 kg, m. 4-Punkt-Abstützung

325	4	1-Achs-Transportwagen, m. Hubachse, Länge: ca. 1.400 mm, Breite: ca. 1.000 mm, Höhe: ca. 400 mm
326	1	Transportgestell, Typ: RGP-1, Fabr.-Nr.: 258182, Bj: 2008, m. Stapleraufnahme und Kippvorrichtung, Länge: ca. 2.700 mm, Tiefe: ca. 1.400 mm, TK: ca. 2.000 kg, Eigengewicht: ca. 365 kg
327	1	Diesel-Hallenheizung, Fabr. REMKO, Typ: VRS 100, Geräte-Nr.: 15385020, Nennwärmeleistung: ca. 116 kW, Nennluftleistung: ca. 6900 m³/h, m. Brenner, Fabr. REMKO, Typ: KL 20
328	2	Arbeitstische, Länge: ca. 1.500 mm, Breite: ca. 1.600 mm, Höhe: ca. 900 mm
329	1	Diesel-Hallenheizung, Fabr. HEYLO, Typ: Therm 0125, Bj: 2011, Geräte-Nr.: 812208, Nennwärmeleistung: ca. 145 kW, Nennluftleistung: ca. 9.700 m³/h, m. Brenner, Fabr. ELCO KLÖCKNER, Typ: Vectron
330	1	Werkzeugwagen, fahrbar, Fabr. DOWIDAT
331	1	Holzhäcksler, elektr., Fabr. BRILL, Typ: 2000 ESK, Gewicht: ca. 33,4 kg
332	1	1-Achs-Kofferranhänger, für Hunde-Transport, Bj: 1989, Fgst.-Nr.: AZ285506, Eigengewicht: ca. 210 kg, zul. Achslast: ca. 450 kg, Farbe: grau
333	1	Satz Schneeketten, Fabr. Partner Star, Größe: 195/70-14 bis 205/60-14
334	1	Anflamngerät, m. Flaschenwagen, Schlauch und Manometer, für Gasflasche
335	1	Filter, für Sandfilteranlage, Fabr. Wülfing & Hauck
336	1	Schlauchwagen
337	1	Bündelbandwagen, fahrbar
338	1	Diesel-Zapfsäule
339	1	Elektro-Hubwagen, Fabr. WP, Typ: 2300, Bj: 2006, Ser.-Nr.: 2.0WP2335S-3-4-S, TK: ca. 2.000 kg, m. Stehfläche
340	1	Posten Bierbänke, ca. 24 Stck.
341	1	Adapter, für Kranachse, Fabr. LIEBHERR, Typ: 35 K
342	1	Kippschuttmulde, fahrbar, Fassungsvermögen: ca. 1 cbm
343	1	Ski-Box, Fabr. THULE, Typ: JETBAG
344	2	Stahl-Arbeitsböcke, Länge: ca. 3.000 mm, Höhe: ca. 1.000 mm
345	2	Stahl-Arbeitsböcke, Länge: ca. 3.000 mm, Höhe: ca. 1.000 mm
346	2	Stahl-Arbeitsböcke, Länge: ca. 3.000 mm, Höhe: ca. 1.000 mm
347	1	Holzregal, demontiert, bestehend aus ca. 57 Ständern, Höhe: ca. 2.200 mm, Breite: ca. 500 mm, und ca. 67 Regalböden
348	1	Blechschränk, 2-flügelig, Länge: ca. 1.000 mm, Höhe: ca. 1.950 mm, Tiefe: ca. 400 mm
349	1	Blechschränk, 2-flügelig, Länge: ca. 1.000 mm, Höhe: ca. 1.950 mm, Tiefe: ca. 400 mm
350	1	Kühlturm, Maße ca. 1.500 x 1.500 mm, Höhe: ca. 2.500 mm, m. Schaltschrank
351	1	Kranhaken, für Autokran
352	1	Traktor, Fabr. Mc CORMICK, Typ: D-210, Bj: 1960, Eigengewicht: ca. 1.950 kg, amtl. Kennzeichen: OF-JB 612, abgeles. Betr.-Std.: ca. 4.177
353	1	Posten Stahlbehälter, ca. 5 Stck., stapelbar, Länge: ca. 1.200 mm, Breite: ca. 750 mm, Höhe: ca. 400 mm
354	1	Radial-Bohrmaschine, Fabr. DONAU, Typ: DR 40 DIGI, Masch.-Nr.: 1188-1, m. digitaler Steuerung
355	1	Posten Stahlplatten, ca. 14 Stck., Maße: ca. 500 x 400 mm, Stärke: ca. 70 mm

356	1	Säulen-Bohrmaschine, Fabr. ALZMETALL, Typ: AB 3 ESV, Ser.-Nr.: 12651
357	1	Stapler-Reifen
358	1	Gitterbox, m. Inhalt an ca. 8 Gasflaschen und ca. 2 Feuerlöscher
359	1	Gitterbox, m. Inhalt an ca. 8 Gasflaschen
360	1	Fallgewicht, ca. 1.700 kg
361	1	Posten Planen, in 1 Gitterbox
362	1	Posten Kunststoff-Überfahr-Baken, ca. 12 Stck., in 1 Gitterbox
363	1	Posten Vierbein-Ständer, für Rohre, Durchmesser: ca. 52 mm
364	1	Gebälse, fahrbar, Länge: ca. 1.100 mm, Tiefe: ca. 1.000 mm, Höhe: ca. 2.400 mm
365	1	Posten Edelstahl-Rohre, ca. 9 Stck, Länge: ca. 6.000 mm, Durchmesser: ca. 2 x 90 mm, 1 x 60 mm, 4 x 35 mm, und Länge: ca. 5.000 mm, Durchmesser: ca. 1 x 210 mm
366	1	Schneeräumschaufel, Fabr. ELDON
367	2	Rohrpaletten, verzinkt, stapelbar, Länge: ca. 1.200 mm, Breite: ca. 800 mm, Höhe: ca. 900 mm
368	1	Posten Werkzeuge und Materialien, wie Wagenheber, Handlampen, Säge, Nietzange, Luftprüfer, Luftpistole, Schlauchanschlüsse, Reinigungsmittel
369	1	Papierabroller
370	1	Gas- und Sauerstoff-Schlauch, m. Armatur und 2 Brennern
371	1	Posten Werkzeug, wie Bohrer, Körner, Kartuschenpresse, im Kunststoff-Behälter
372	1	Posten Werkzeug, wie Ring- und Maulschlüssel, im Kunststoff-Behälter
373	1	Posten Werkzeug, wie Ring- und Maulschlüssel und 1 Rohrzange, im Kunststoff-Behälter
374	2	LKW-Radkreuze
375	1	Kompressorhammer, m. Spitzmeißel
376	1	Kompressorhammer, m. Spitzmeißel
377	1	Kompressorhammer, Fabr. KRUPP, m. Schalldämmung, m. 1 Spaten und 2 Spitzmeißel
378	1	Akku-Schrauber, Fabr. DeWALT, Typ: DW 953, im Kunststoffkoffer, m. Ladegerät und 2 Akkus
379	1	Kanalbau-Laser, Fabr.: Mikrofyn, Typ: MLP 120, Bj: 2010, m. Zubehör, 2 Akkus, Ladegerät
380	1	Rütteltisch
381	1	Winkelschleifer, Scheibendurchmesser: ca. 115 mm
382	1	Beton-Winkelschleifer, Fabr. BOSCH, 1.950 U/min, für Beton-Schleifarbeiten, 220 V
383	1	Winkelschleifer, Fabr. ELU, Typ: WS 53 ET, Typ: 2, Fabr.-Nr.: 105050, 230 mm
384	1	Stichsäge, Fabr. BLACK & DECKER, Typ P 44-01
385	1	Säbelsäge, Fabr. BOSCH, Typ: PFZ 550 E, 550 W
386	1	Schleifgerät, Fabr. FESTO, Typ: RTT S2
387	1	Schleifgerät, Fabr. DREMEL, Typ: Multi 10-37000 U Min, 22 Volt
388	1	Schleifgerät, Fabr. BLACK & DECKER, Typ: RT 550
389	1	Schleifgerät, Fabr. BLACK & DECKER, Typ: KA 150 K, im Koffer
390	1	Power Box, Fabr. GEO, Typ: EB 12-24, Fabr.-Nr.: 911 971
391	1	Rasentrimmer, Fabr. BOSCH, Typ: Combitrim
392	1	Elektro-Heizung, Fabr. REMKO, Typ: ELKOMAT 32, ca. 3 kW

393	1	Elektro-Heizung, Fabr. BJÖRN, Typ: VF 21 A, ca. 2 kW
394	1	Elektro.Heizung, Fabr., BJÖRN, Typ: A 50 BT, ca. 640 W
395	1	Rüttelplatte, m. Dieselmotor, Fabr. HATZ
396	1	Elektro-Motor, für Stomaggregat, Fabr. ELIN, Masch.-Nr.: 232413, Leistung: ca. 125 kW
397	1	Plasma-Schweißgerät, Fabr. BEN ROYAL, Typ: WIG 200 P AC/DC / Super 200 P
398	1	MIG/MAG-Schweißgerät, Fabr. WELDING TEAM, Typ: Wt-MAG 300
399	1	Tisch-Bohrmaschine, Fabr. ITA, Fabr.-Nr.: 890006, m. Maschinen-Schraubstock
400	1	Kühlbox, Fabr. ENGEL, Typ: 15, m. 12 V-Anschluss
401	1	Schleifmaschine, für Türschlüssel, Fabr. SILCA, Typ: REKORD
402	1	Laserempfänger, Fabr. WILD, Typ: LPD
403	1	Fall-Stop-Sicherung, im Blechkoffer
404	1	Tauchpumpe, Fabr. MARINA, Typ: SCM 6
405	1	Energie Box, Fabr. KRINGS, Typ: HILA 2
406	1	Folien-Schweißgerät, Fabr. Doboy, Typ: HS-B MK 5
407	1	Heizlüfter, Fabr. EL-BJÖRN
408	3	Funkgeräte
409	1	Elektro-Rasenmäher, Fabr. BOSCH, Typ: Rotak 320
410	1	Posten Elektro-Luftkompressoren, in der Holzkiste
411	1	Wasserspender
412	1	Wasserspender
413	1	Bindegerät, Fabr. ibico, Typ: EPK 21
414	1	Tintenstrahl-Drucker, Fabr. HP, Typ: business inkjet 2200
415	1	Farb-Laserdrucker, Fabr. HP, Typ: LaserJet 3550
416	1	Laserdrucker, Fabr. HP, Typ: LaserJet 5
417	1	Fernseh-Gerät, Fabr. Philips
418	1	Waschmaschine, Fabr. Electrolux, Typ: W355H
419	1	Standkopiergerät, Fabr. CANON, Typ: GU215, m. ADF, 4 Papierkassetten, Sorter
420	1	Plotter, Fabr. OCE, Typ: 5120
421	1	Drucker. Fabr. Rex-Rotary, Typ: 1240
422	1	Monitor, 1 Drucker, 1 Posten Druckerpatronen und 1 Klimagerät
423	1	Elektro-Ofen, Fabr. Constructa, Typ: combi therm, m. 4 Kochplatten
424	1	Farb-Mischmaschine, Fabr. Capalac, Typ: Color Express
425	1	Großformat-Kopierer, Fabr. OCE, Typ: 7055
426	1	Posten 2-er Spinde, ca. 8 Stck.
427	1	Posten 2-er Spinde, ca. 8 Stck.
428	1	Posten 2-er Spinde, ca. 9 Stck.
429	1	Posten 2-er Spinde, ca. 9 Stck.
430	1	Posten 2-er Spinde, ca. 8 Stck.
431	1	Kantenschneider, fahrbar, Fabr. KSG, Typ: S 07, m. Dieselmotor, Fabr. HATZ
432	1	Teer-Anspritzgerät, fahrbar, m. Benzinmotor
433	1	Replaster, zum Anwärmen von Asphalt
434	1	Tandem-Anhänger, Fabr. MBN, EZ: 22.06.1989, Fgst.-Nr.: 89101, GG: ca. 3.000 kg, NL: ca. 2.140 kg, Länge: ca. 3.200 mm, Breite: ca. 1.800 mm, m. Auffahrampen

435	1	Schneeräumschild, Fabr. SMB, Typ: PSR 2.5, Bj: 2004, Ser.-Nr.: 750, Länge: ca. 2.500 mm, m. Radladeraufnahme	468	1	Ollager für 60 l Fässer, 2 x 4 Lagerplätze, Höhe: ca. 2.200 mm, Breite: ca. 1.600 mm, Länge: ca. 3.600 mm, m. Doppelflügeltür und Ölleckwanne, (1 Fuß muss geschweißt werden) (Standort: Offenbacher Landstr. 109, 63512 Hainburg (Deutschland))
436	1	Verkehrssicherungstafel fahrbar			
437	1	1-Achs-Verkehrs-Anhänger, Fabr. SCHIFFNER + SCHMITZ, Typ: AT 84 L 1, EZ: 03.10.1989, Fgst.-Nr.: TP475847			
438	1	1-Achs-Anhänger, Fabr. Humbaur, Typ: H 75B, EZ: 01.10.1997, Fgst.-Nr.: ...V0106388, GG: ca. 750 kg			
439	1	Posten Stahl-Einlegeböden, für Schwerlast-Regal, ca. 50 Stck., Länge: ca. 1.260 mm, Breite: ca. 300 mm, in 1 Gitterbox			
440	1	Posten Metall-Einlegeböden, verzinkt, für Regal, Fabr. SCHÄFER, ca. 120 Stck., Breite: ca. 300 mm, in 2 Gitterboxen			
441	1	Posten Metall-Einlegeböden, verzinkt, für Regal, Fabr. SCHÄFER, ca. 60 Stck., Länge: ca. 800, Breite: ca. 300 mm, in 2 Gitterboxen			
442	1	Rohrpalette, verzinkt, stapelbar, Länge: ca. 1.400 mm, Breite: ca. 900 mm, Höhe: ca. 950 mm			
443	1	Tresor, Länge: ca. 1.000 mm, Höhe: ca. 1.750 mm, Tiefe: ca. 900 mm, Farbe: blau			
444	1	Gabelhubwagen, TK: ca. 2.000 kg			
445	1	Gas-Gabelstapler, Fabr. JUNGHEINRICH, Typ: TFG 20 A, abgeles. Betr.-Std.: ca. 10.628, defekt			
446	1	Posten Lagerregale, verzinkt, ca. 18 lfm, Höhe: ca. 1.500 mm, Tiefe: ca. 500 mm			
447	1	Posten Lagerregale, verzinkt, ca. 16 lfm, Höhe: ca. 2.000 mm, Tiefe: ca. 450 mm			
448	1	Posten Kunststoff-Behälter, ca. 40 Stck., Länge: ca. 560 mm, Breite ca. 400 mm, Höhe: ca. 300 mm			
449	1	Posten Kunststoff-Behälter, ca. 50 Stck., Länge: ca. 700 mm, Breite: ca. 500 mm, Höhe: ca. 400 mm			
450	1	Posten Kunststoff-Tafeln, Länge: ca. 1.200 mm, Breite: ca. 600 mm, 1 Seite verspiegelt, in 6 Kartons, à 30 Stck.			
451	1	Heizöl- oder Diesel-Tank, Fassungsvermögen: ca. 20.000 l, (gereinigt)			
452	1	Tresor, Fabr. Bodo Panzer, Länge: ca. 850 mm, Tiefe: ca. 700 mm, Höhe: ca. 1.600 mm, m. Zahlenkombination			
453	1	Tieflöffel, m. Aufreißzähnen, Schnittbreite: ca. 300 mm, m. Schnellwechselfaufnahme, ungebraucht			
454	1	Schnellwechsel-Einrichtung, für Minibagger			
455	1	Öler, für Kompressor			
456	1	Schnellwechsel-Anbauplatte, für Minibagger			
457	1	Schnellwechsel-Anbauplatte, für Minibagger			
458	1	Schnellwechsel-Einrichtung, für Minibagger Kubota KX 057-4, Bj. 2015			
459	1	Schnellwechsel-Einrichtung, für Minibagger			
460	1	Schnellwechsel-Einrichtung, für Minibagger			
461	1	Kopfplatte, für Schnellwechselfaufnahme, für Minibagger			
462	1	Kopfplatte, für Schnellwechselfaufnahme, für Minibagger			
463	1	Kopfplatte, für Schnellwechselfaufnahme, für Minibagger			
464	1	Werkzeugkiste, fahrbar			
465	1	Werkzeugkiste, fahrbar			
466	1	Kopfplatte, für Schnellwechselfaufnahme, für Minibagger			
467	1	Drehzahlmesser, digital, Fabr. PROVA, Typ: RM-1501			



1



10



100



102



11



12



131



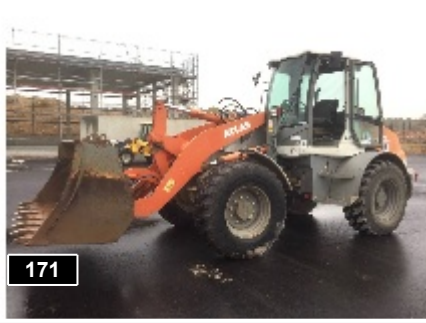
133



158



162



171



172



177



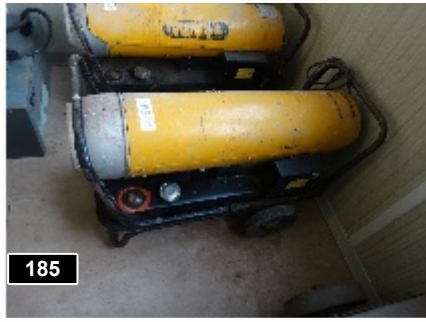
182



183



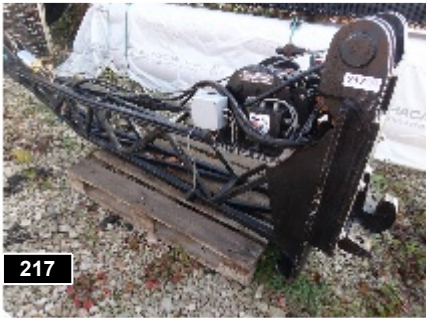
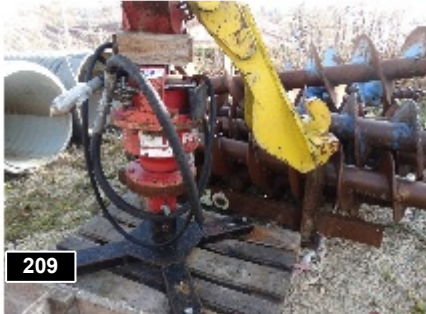
184



185



19





223



234



240



245



247



260



261



262



262



269



27



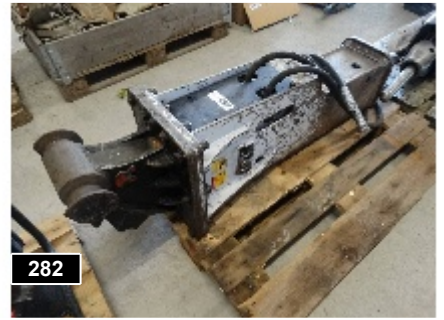
270



279



28



282



283



296



298

